

Esecuzioni standard		
Versione	Simbolo	Tipo
Guidato		S3
Corto guidato (per carichi leggeri)		S5
Doppia guida		S6



Varianti		Sigla
Entrambe le connessioni su unica testata	da alesaggio 25 mm.	U
Versioni speciali a richiesta		/ S

Le varianti possono essere combinate fra loro (quando possibile).

Per parametri di carichi e momenti vedi da pag. 1.26.25

Per serie di guarnizioni vedi pag. 1.26.21

Cilindri senza stelo, magnetici di serie.

Trasmissione di potenza diretta dal pistone al cursore. Ammortizzatori regolabili da entrambi i lati di nuova concezione; la portata è regolata dallo 0 al 100% ruotando il perno di soli 90°. Il tubo di nuova concezione con scanalature per l'alloggiamento di diversi accessori. I finecorsa magnetici possono essere fissati con l'utilizzo dell'apposita staffa o direttamente nella cava ricavata nel tubo; questo fa sì che il sensore magnetico non sporga. Il carrello laterale (che può essere anche installato in un secondo tempo), è regolabile e permette di utilizzare il cilindro con carichi più elevati; la guida si muove grazie a pattini di Teflon, fissati nelle scanalature della camicia. Il cilindro corto guidato tipo S5, rispetto al cilindro standard a "corsa 0" ha un ingombro fino al 42% inferiore; l'ingombro totale di conseguenza è ridotto e quindi il cilindro è più compatto ed economico.

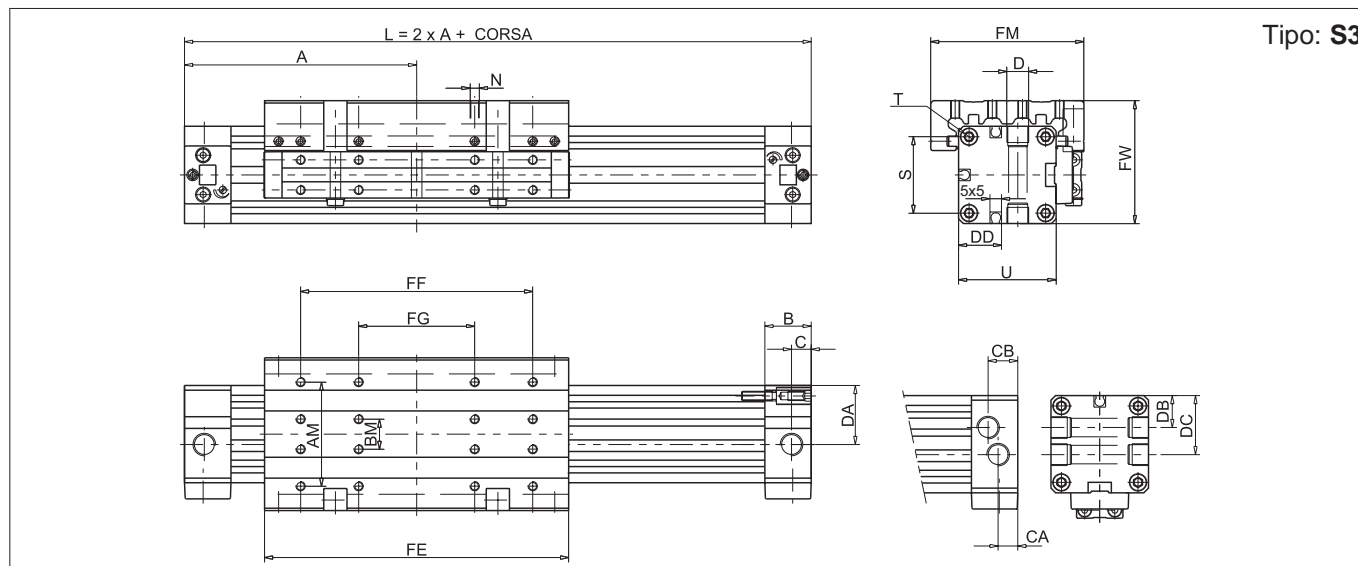
Per finecorsa magnetici tipo ASV-ASC vedi pag. 1.26.40  
Per accessori di montaggio vedi da pag. 1.26.28

Esempio d'ordine: 50 / 1000 S6U

50	/	1000	S6	U
Alesaggio	/	Corsa	Tipo	Variante

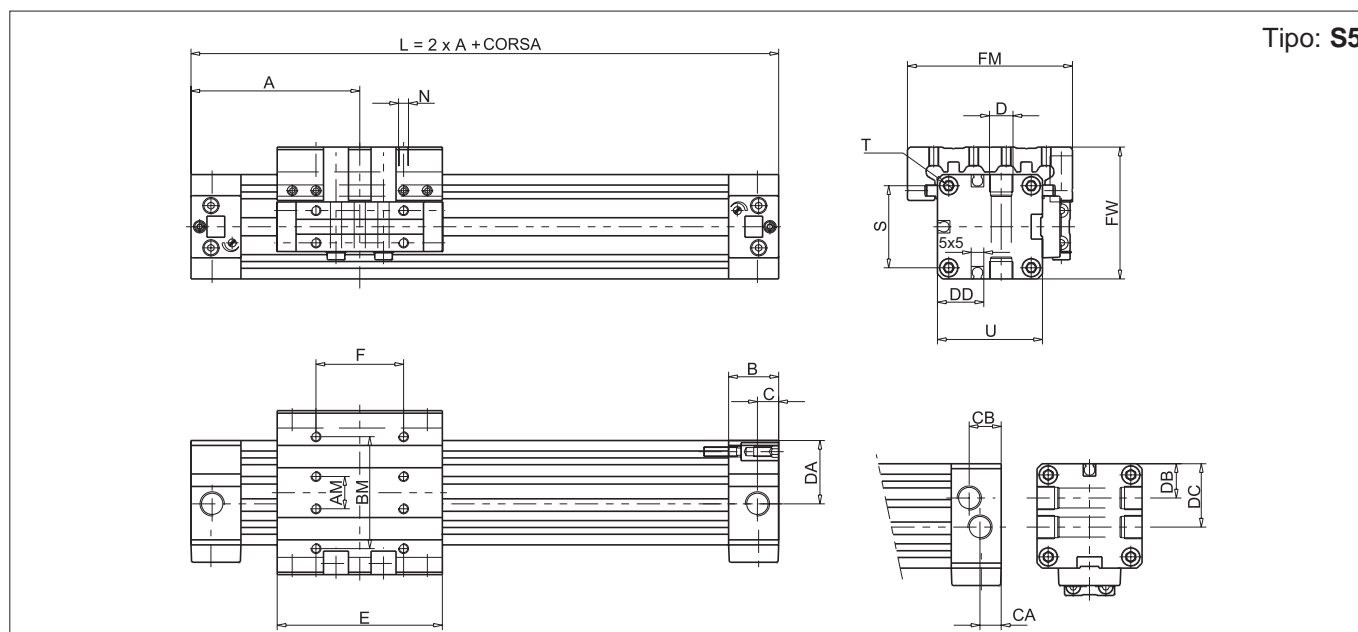
Caratteristiche tecniche	
Fluido	Aria compressa filtrata con o senza lubrificazione. La lubrificazione se utilizzata deve essere ininterrotta.
Pressione d'esercizio	2 ÷ 8 bar
Temperatura	-20 °C ÷ + 80°C
Materiali	Testate: Alluminio anodizzato Camicia: Alluminio anodizzato Guarnizioni: Poliuretano - Blocco unico pistone / cursore: Alluminio Bandella interna: Nylon Bandella esterna: Acciaio Inox AISI 304 Raschiapolvere: PVC Piastra d'accoppiamento: Alluminio

Alesaggio (mm)	Corse standard (mm)	Corsa massima (mm)	Corsa di decelerazione (mm)	Forza a 6 bar teorica (N)	Peso base Tipo S3 (g)	Peso base Tipo S5 (g)	Peso base Tipo S6 (g)	Peso per ogni 10 mm di corsa (g)
18	da 10 a 6000	9000	15	140	400	250	500	15
25			18	270	900	550	1200	26
32			24	440	1500	1100	1900	36
40			34	680	2800	1700	3800	48
50			40	1060	4900	2850	6600	74
63			49	1680	8000	4400	10400	101



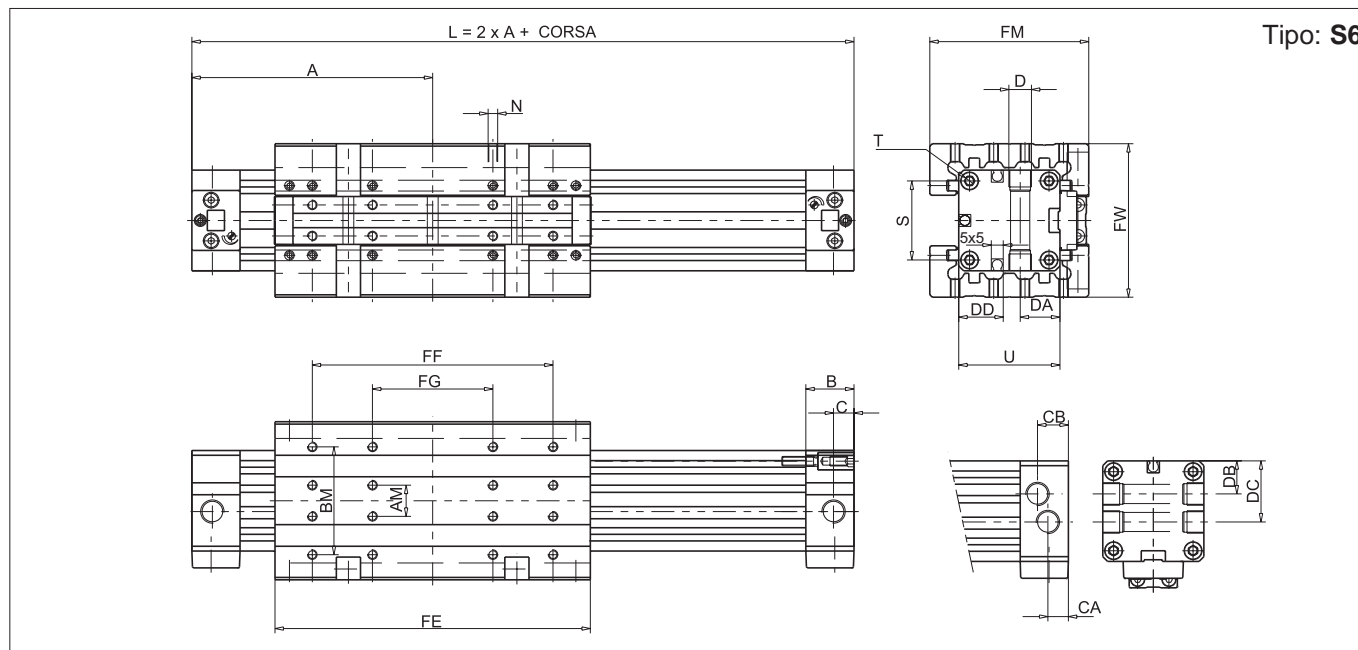
Tipo: S3

Ø mm	A	AM	B	BM	C	CA	CB	D	DA	DB	DC	DD	FE	FF	FG	FM	FW	N	□ S	T	□ U
18	80	10	16,5	35	6,5	-	-	M7x1/6	17,5	-	-	-	103	75	-	50	39	M4x7,5	23,5	M3x7	30
25	100	13	20	45	8,5	7	13	G1/8x8	25,5	14	28	18,5	131	100	50	66	53	M4x8	33	M4x9	42
32	120	16	20	55	8,5	7	13	G1/8x8	32	17,5	34,5	21	171	140	70	80	65	M5x10	41	M5x10	52
40	150	22	24	70	13	9,5	14,5	G1/4x12	37,5	20	42	29,5	220	180	90	97	79	M6x12	51	M6x12	63
50	180	29	24	85	13	9,5	14,5	G1/4x12	47,5	26	52	37	280	220	110	116	96	M8x16	63	M8x12	78
63	215	40	30	105	13	11	18,5	G3/8x12	59,5	30	62	44,5	333	280	140	136	113,5	M8x16	78	M8x12	93



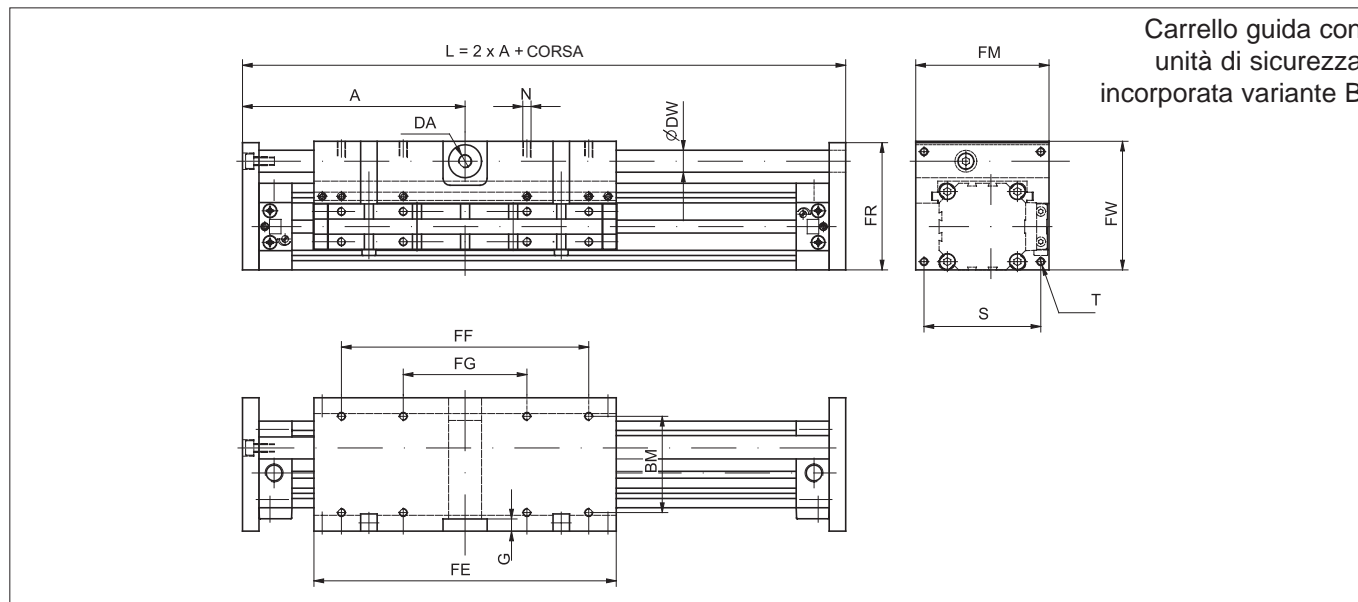
Tipo: S5

Ø mm	A	AM	B	BM	C	CA	CB	D	DA	DB	DC	DD	E	F	FM	FW	N	□ S	T	□ U
18	57.5	10	16.5	35	6.5	-	-	M7x1/6	17.5	-	-	15	58	30	50	39	M4x7.5	23.5	M3x7	30
25	67.5	13	20	45	8.5	7	13	G1/8x8	25.5	14	28	21	66	35	66	53	M4x8	33	M4x9	42
32	77.5	16	20	55	8.5	7	13	G1/8x8	32	17.5	34.5	26	86	55	80	65	M5x10	41	M5x10	52
40	95	22	24	70	13	9.5	14.5	G1/4x12	37.5	20	42	31.5	110	70	97	79	M6x12	51	M6x12	63
50	105	29	24	85	13	9.5	14.5	G1/4x12	47.5	26	52	39	130	70	116	96	M8x16	63	M8x12	78
63	125	40	30	105	13	11	18.5	G3/8x12.5	59.5	30	62	46.5	153	100	136	113.5	M8x16	78	M8x12	93



Tipo: S6

Ø mm	A	AM	B	BM	C	CA	CB	D	DA	DB	DC	DD	FE	FF	FG	FM	FW	N	□ S	T	□ U
18	80	10	16.5	35	6.5	-	-	M7x1/6	17.5	-	-	-	103	75	--	50	48	M4x7.5	23.5	M3x7	30
25	100	13	20	45	8.5	7	13	G1/8x8	25.5	14	28	18.5	131	100	50	66	64	M4x8	33	M4x9	42
32	120	16	20	55	8.5	7	13	G1/8x8	32	17.5	34.5	21	171	140	70	80	78	M5x10	41	M5x10	52
40	150	22	24	70	13	9.5	14.5	G1/4x12	37.5	20	42	29.5	220	180	90	97	95	M6x12	51	M6x12	63
50	180	29	24	85	13	9.5	14.5	G1/4x12	47.5	26	52	37	280	220	110	116	114	M8x16	63	M8x12	78
63	215	40	30	105	13	11	18.5	G3/8x12	59.5	30	62	44.5	333	280	140	136	134	M8x16	78	M8x12	93



Carrello guida con unità di sicurezza incorporata variante B

Il carrello guida con unità di sicurezza incorporata, può essere utilizzato in caso sia necessario un bloccaggio per una lavorazione o manipolazione. Materiali: carrello: Alluminio, asta: Acciaio temprato cromato.

Ø mm	A	BM	D	DA	DW	FE	FF	FG	FM	FW	FR	G	N	S	T	U	Fb
18	86	35	M5-5,5	M5	Ø 6	103	75	-	50	48	47	6	M4-7,5	42	M3	6	180N
25	110	45	1/8"-7,7	M5	Ø 12	131	100	50	66	67	66	-	M4-8	54	M4	10	600N
32	130	55	1/8"-7,7	M5	Ø 12	171	140	70	80	79	78	5	M5-10	68	M5	10	600N
40	162	70	1/4"-11,7	1/8"	Ø 16	220	180	90	97	93,5	92,5	-	M5-12	80	M6	12	1000N
50	195	85	1/4"-11,7	1/8"	Ø 20	280	220	110	116	11,5	114,5	-	M8-16	100	M8	15	1400N
63	230	105	3/8"-11,7	1/8"	Ø 25	333	280	140	136	139	138	-	M8-16	120	M8	15	2500N