

Valvole serie A1

1/2", 3/2, ad azionamento pneumatico



Esecuzioni standard			
Versione	Simbolo	Codice	Articolo
3/2 NC		034116	A1P430
3/2 NA		034127	A1P431
3/2 bistabile		034128	A1P432



A richiesta, fornibili secondo Direttiva 2014/34/UE - ATEX

Serie di valvole a spola, con guarnizioni statiche, ad alta portata, per fissaggio tramite viti su parete.

2

Varianti	Sigla
Guarnizioni per basse temperature -25°C ÷ +60°C	BT

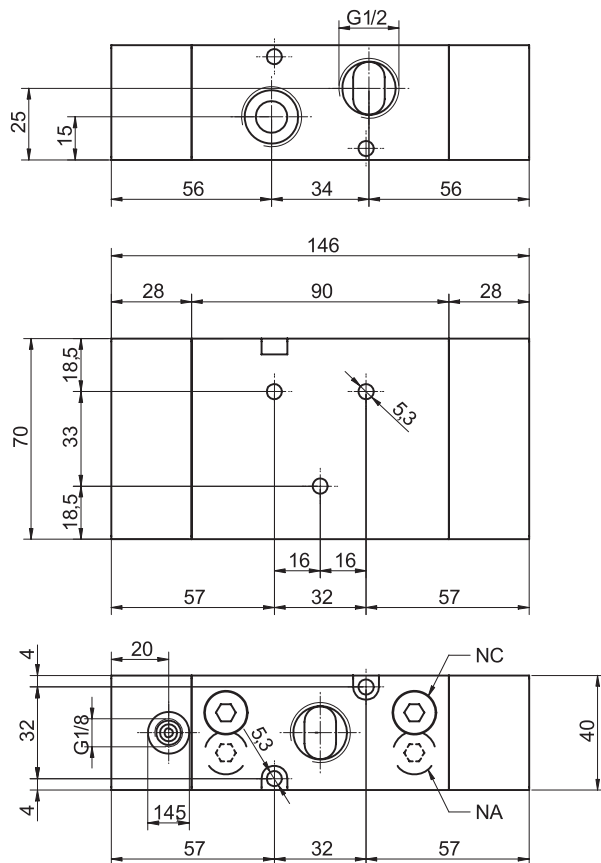
Codifica

Serie	Azionamento	Taglia	Funzione	
A1	P = pneumatico	4 = 1/2"	30 = 3/2 NC 31 = 3/2 NA 32 = 3/2 bistabile 33 = 3/2 bistabile differenziale	BT = guarnizioni per basse temperature

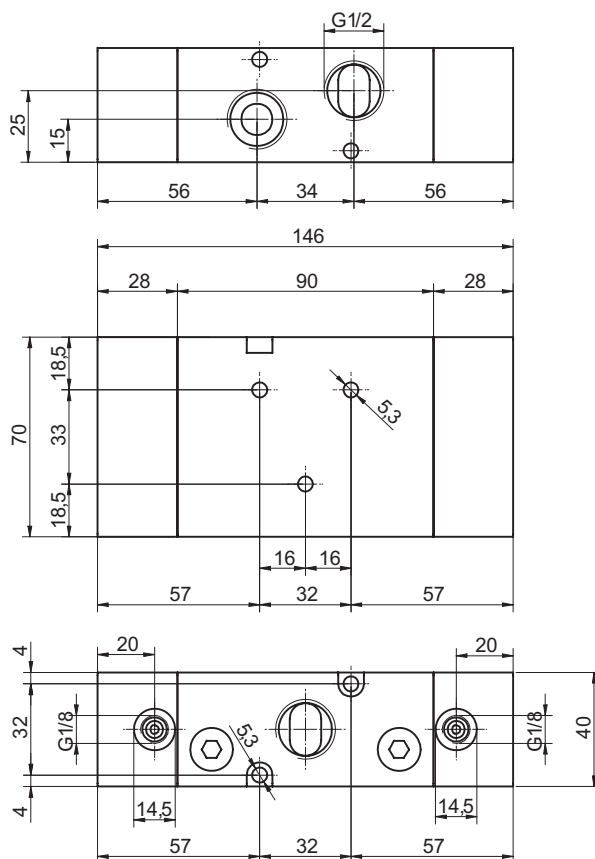
Caratteristiche tecniche	
Fluido	Aria compressa filtrata con o senza lubrificazione. La lubrificazione se utilizzata deve essere ininterrotta.
Pressione d'esercizio	2,5 ÷ 10 bar
Temperatura	-10°C ÷ +60°C (standard) -25°C ÷ +60°C (BT)
Ø nominale	15 mm
Portata	2900 NI/min a 6 bar con ΔP 1 bar
Pressione minima di pilotaggio	Monostabile: 2,5 bar Bistabile: 1 bar
Installazione	In ogni posizione
Comando manuale	Monostabile su corpo valvola
Materiali	Corpo: Alluminio anodizzato Fondelli: Alluminio anodizzato Spola: Alluminio anodizzato duro Distanziali: Alluminio Guarnizioni: Acrilnitrile butadiene idrogenato HNBR

Valvole serie A1

1/2", 3/2, ad azionamento pneumatico



Versione	Simbolo	Codice	Articolo
3/2 NC		034116	A1P430
3/2 NA		034127	A1P431



Versione	Simbolo	Codice	Articolo
3/2 bistabile		034128	A1P432