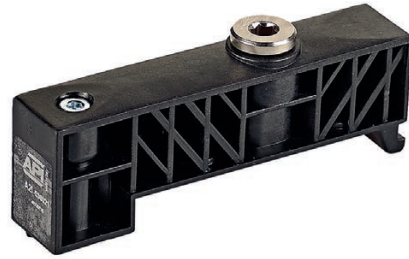


Esecuzioni standard		
Versione	Codice	Articolo
Modulo d'alimentazione servopilotaggio interno	036021	A2I
Modulo d'alimentazione servopilotaggio esterno	036022	A2E
Modulo di chiusura per posizioni non utilizzate	036024	A2PC

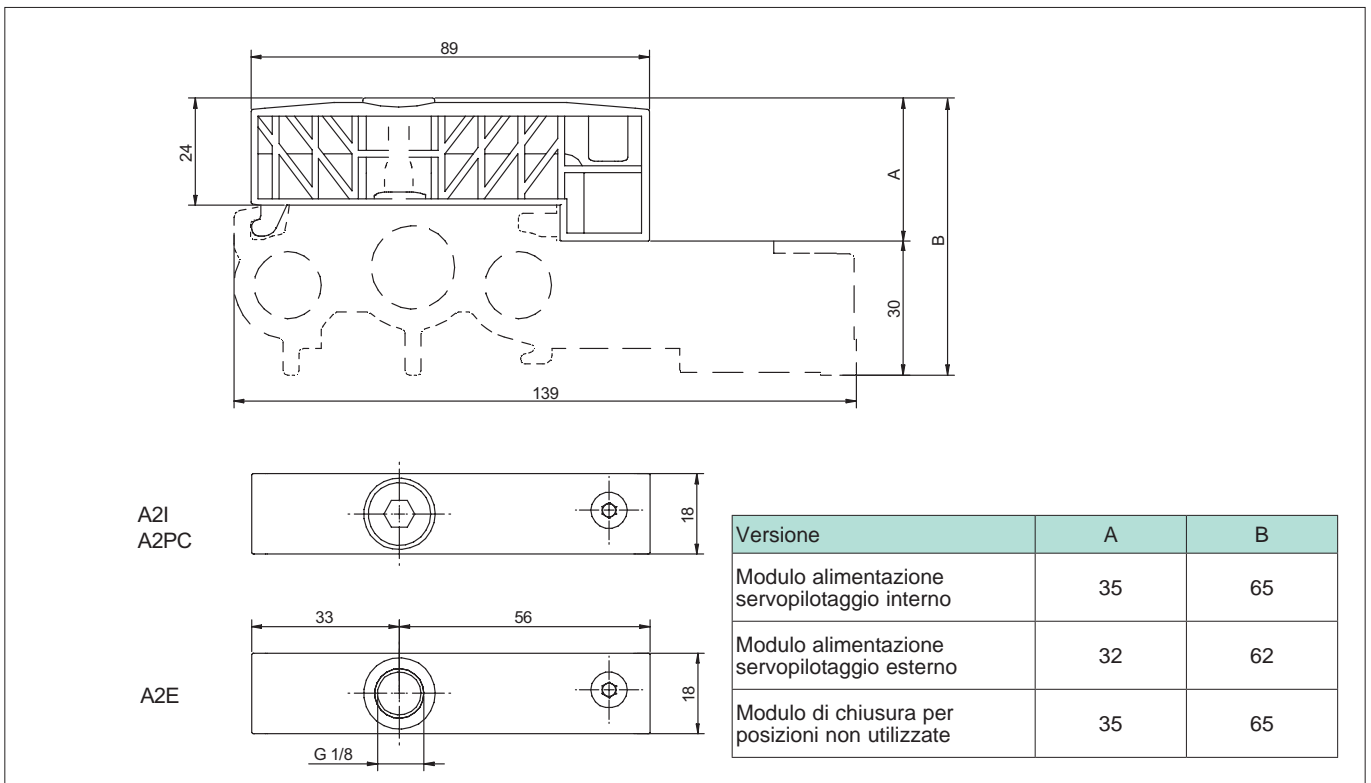


L'alimentazione pneumatica ai pilotaggi delle valvole, montate sulla batteria, avviene per mezzo di un modulo d'alimentazione che occupa sulla base una posizione dedicata, opposta al connettore SUB-D.

Il modulo può essere di tipo:

- Servopilotato interno, qualora si desideri che la pressione di pilotaggio sia identica alla pressione fornita alla base tramite il condotto 1;
- Servopilotato esterno, qualora vi sia la necessità di differenziare la pressione di pilotaggio da quella fornita alla base tramite il condotto 1;

A completamento della serie, il modulo di chiusura serve esclusivamente a riservare posti valvola sulla base. La connessione elettrica è protetta mediante l'apporto di un tappo.



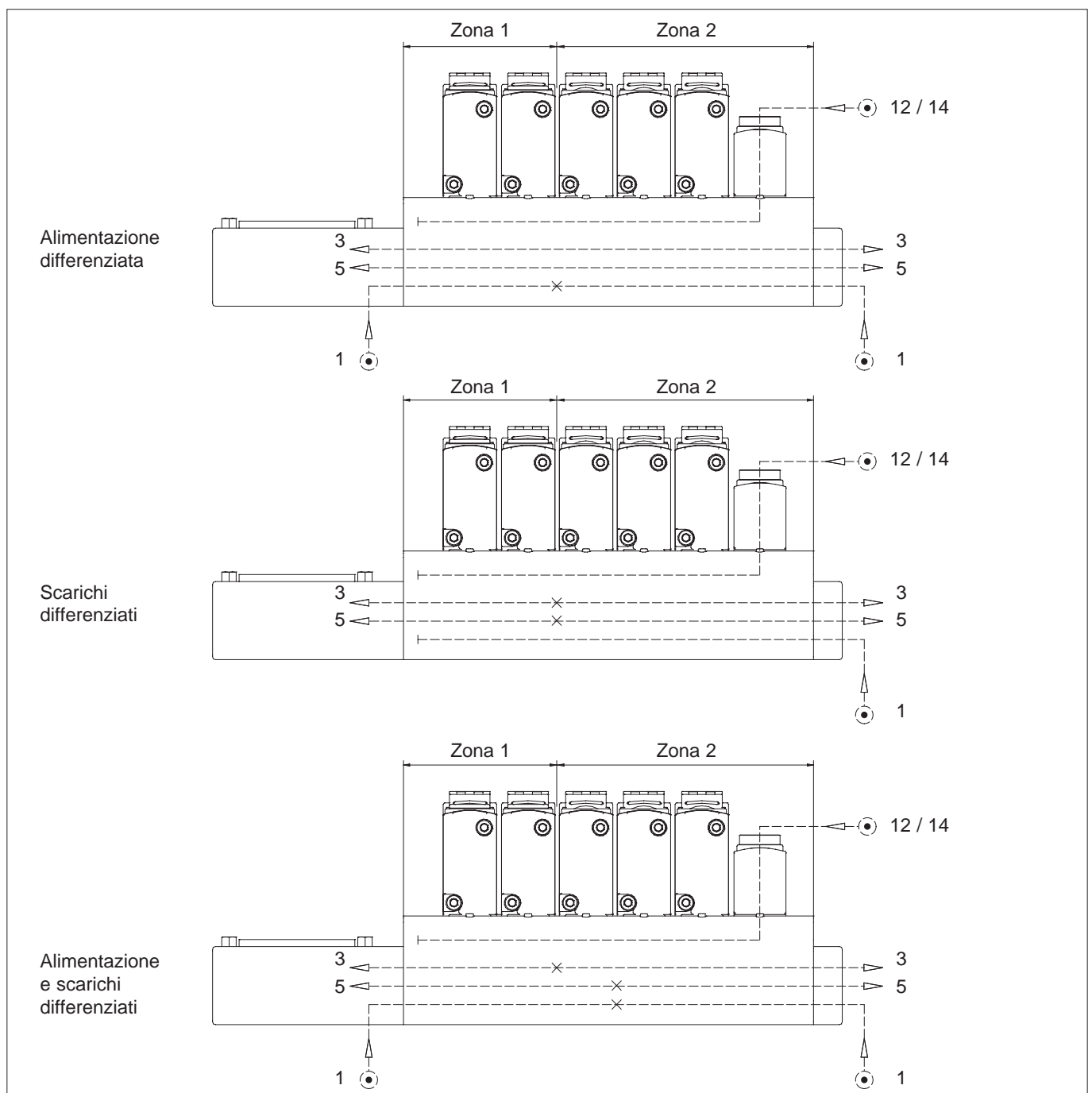
Esecuzioni standard		
Versione	Codice	Articolo
Membrana di chiusura per alimentazioni differenziate	036020	A2T
Membrana di chiusura per scarichi differenziati	036027	A2S



Le unità di valvole A2 possono funzionare con due zone di pressione differenti mediante l'utilizzo di membrane di chiusura. Tutte le basi sono di fatto predisposte al montaggio di due tipologie di membrane di chiusura:

- Membrana per alimentazione differenziata: Qualora si renda necessario creare, sulla base, due zone di pressione differenti ed alimentare separatamente due gruppi di valvole. In tal caso è necessario alimentare la base da entrambi i lati.
- Membrana per scarichi differenziati: Qualora si renda necessario creare una separazione all'interno dei condotti di scarico 3 e 5. In questo modo sarà possibile convogliare separatamente gli scarichi di due gruppi di valvole;

Entrambe le tipologie di diaframmi possono essere montate, all'interno del relativo condotto, in posizione intermedia rispetto le valvole. Questa soluzione è attuabile anche successivamente, perchè non occupa alcun posto valvola.



Elettrovalvole serie A2

Basi, accessori, connettore SUB-D



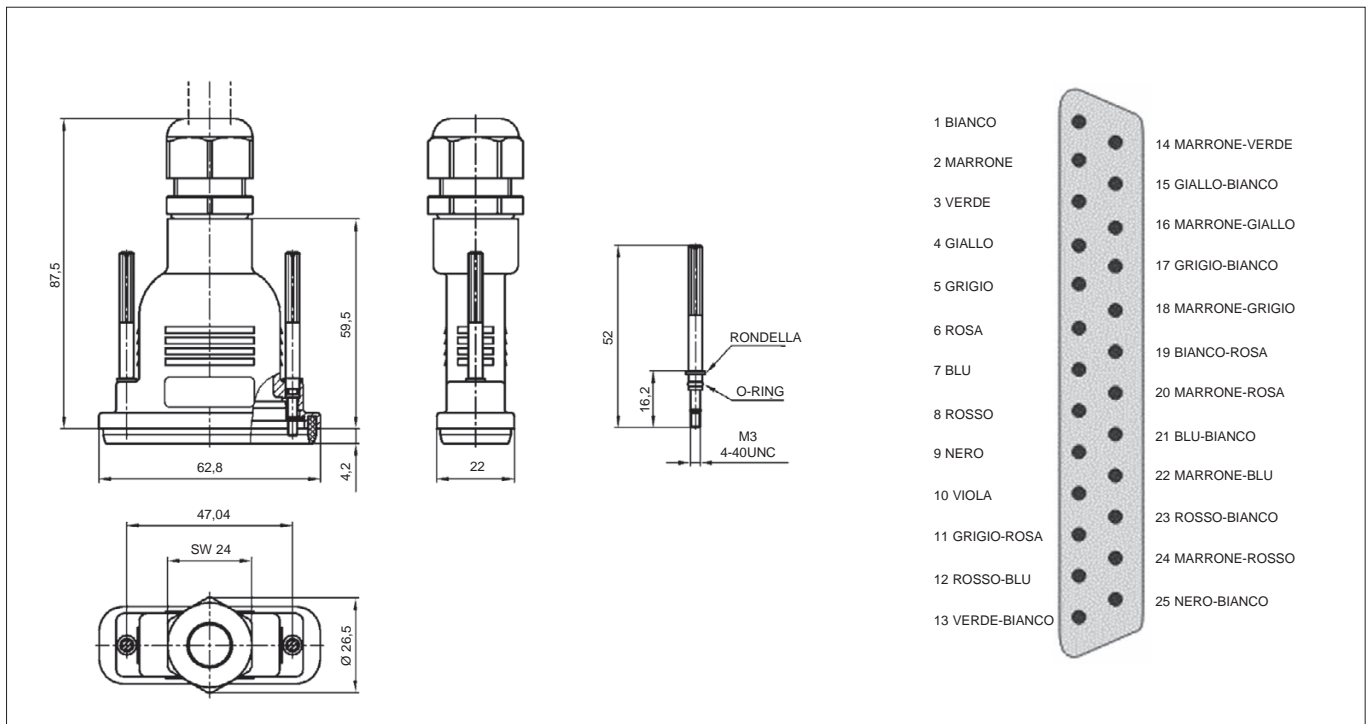
Esecuzioni standard		
Versione	Codice	Articolo
Connettore SUB-D con cavo 5 mt, 25 poli	036023	SD25-5
Connettore SUB-D con cavo 7 mt, 25 poli	036025	SD25-7
Connettore SUB-D con cavo 10 mt, 25 poli	036026	SD25-10



Cavi di connessione flessibili per la trasmissione dei segnali elettrici mediante connettore multipolare a 25 poli. Il cavo, dotato di protezione contro le interferenze elettromagnetiche, è in grado di gestire un numero massimo di 12 elettrovalvole siano esse monostabili, bistabili o a tre posizioni. Il connettore è protetto da un cappuccio resistente all'acqua secondo Standard SUB-D. Cavo è conforme alla normativa VDE per quanto concerne le caratteristiche costruttive, elettriche e meccaniche. Colorazione delle anime secondo lo Standard DIN 47100 - Schermatura a massa.



2



Caratteristiche tecniche	
Guaina esterna PVC-FR colore GRIGIO (RAL7001) (CEI 20-22 II).	
Materiale connettore	Cappuccio: PBT + vetro Contatti: Ottone dorato Vite: Acciaio INOX
Specifiche cavo	25 x 0,25 mm ² Tensione di prova 1500V, tensione esercizio 250V, Resistenza elet. conduttori 52,2 Ω/Km, resistenza min. isolamento 20 MΩ/Km
Normative di riferimento	CEI EN 60228 Cl.5 - CEI 20-22 II - CEI 20-37/0 - DIN 47100 - CEI EN 60332-1-2
Temperatura	- 20 °C ÷ + 80 °C
Protezione	IP 67