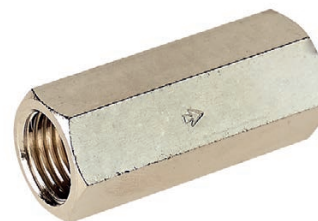


Esecuzioni standard			
Versione	Simbolo	Codice	Articolo
M5		030101	7FF
1/8"		030102	1FF
1/4"		030103	2FF
3/8"		030104	3FF
1/2"		030105	4FF
3/4"		030107	5FF



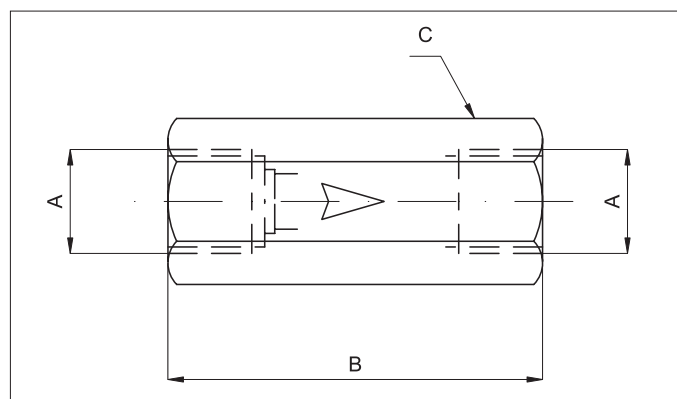
Serie di valvole unidirezionali, ricavate da barra esagonale, filettate femmina.

Per montaggio in linea, permettono al flusso d'aria in pressione il passaggio libero unicamente in una direzione; adatte quindi a soddisfare tutte quelle applicazioni in cui sia necessario non avere alcun ritorno di aria in pressione in direzione dell'alimentazione.

Esempio d'ordine: 2FFV

2FF	V
Versione	Variante

Varianti	Sigla
Guarnizioni FKM max 150 °C	V
Versioni speciali a richiesta	/ S



A	B	C
M5	25	8
1/8"	34	13
1/4"	39	16
3/8"	50	21
1/2"	60	25
3/4"	42	30

Caratteristiche tecniche							
Fluido	Aria compressa filtrata con o senza lubrificazione.						
Pressione d'esercizio	2 ÷ 10 bar						
Temperatura	-10 °C ÷ + 60°C						
Passaggio	M5= 2,2 mm	1/8"= 5,2 mm	1/4"= 7 mm	3/8"= 10 mm	1/2"= 12 mm	3/4" = 18	1" = 24
Portata	M5= 100 NI/min	1/8"= 500 NI/min	1/4"= 900 NI/min	3/8"= 2.600 NI/min	1/2"= 3.500 NI/min.	3100 (a 3 bar)	-
Installazione	In linea						
Materiali	Corpo: Ottone nichelato (3/4" in ottone non nichelato) Parti interne: Ottone - Molla: Acciaio Inox Guarnizioni: Gomma nitrilica (NBR) - 3/8" e 1/2" VITON						

