

Esecuzioni standard		
Versione	Simbolo	Tipo
Magnetico Standard		AMT

Per fine corsa magnetici Tipo ASV vedi da pag. 1.110.1
 Per tabelle cilindri/fine corsa/staffe vedi pag. 1.120.5
 Per accessori di montaggio vedi da pag. 1.97.1
 Per accessori stelo vedi da pag. 1.85.1



1



A richiesta, fornibili secondo
Direttiva 2014/34/UE - ATEX

Nuova generazione di cilindri a norme ISO 15552.
A tiranti esterni e tubo tondo in alluminio anodizzato.

Le principali caratteristiche di questo cilindro sono il design moderno ed estremamente curato fin nei minimi dettagli.

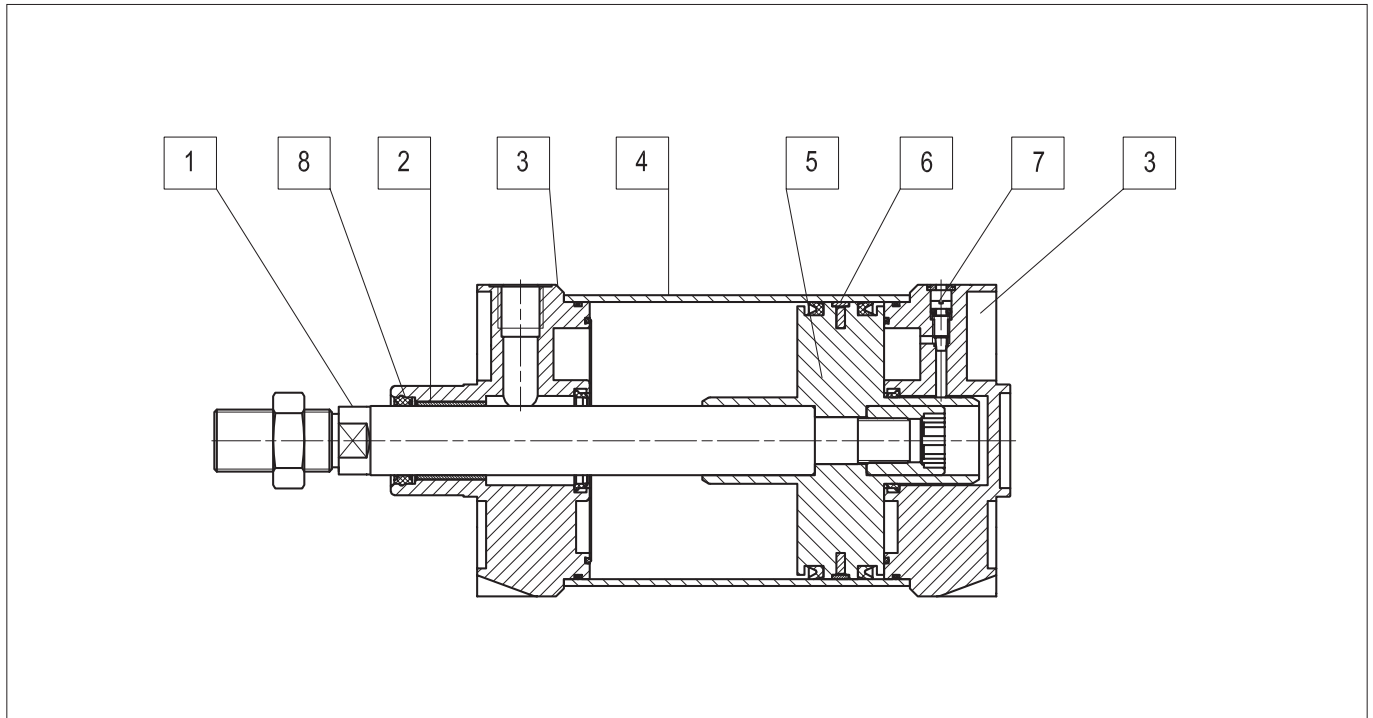
Varianti	Sigla
Asta passante (pag. 1.8.4)	P
Stelo INOX AISI 304	K
Guarnizioni FKM	V
Tenuta stelo FKM	V1
Guarnizione stelo raschiante in elastomero speciale con tenuta NBR per applicazioni in presenza di sporco e polvere. Per Ø 160 ÷ 200	E8
Guarnizioni per bassa temperatura	BT
Tandem in spinta steli uniti (pag. 1.8.5)	TA1
Tandem in spinta steli svincolati (pag. 1.8.5)	TA2
Tandem contrapposti (pag. 1.8.5)	TA3
Tandem contrapposti frontali (pag. 1.8.5)	TA4
Stelo prolungato (indicare la quota WH in mm richiesta. Es: WH-100).	WH-...
Senza deceleratori regolabili	D
Solo deceleratore regolabile posteriore	D1
Solo deceleratore regolabile anteriore	D2
Filetto maschio speciale (indicare il filetto richiesto. Es: R-M 10x1,5). La quota AM del filetto speciale sarà la stessa del filetto standard. Il cilindro sarà fornito senza dado stelo.	R-M...
Filetto femmina (pag. 1.8.4)	F
Con soffiato per protezione stelo (in questo caso la quota WH sarà prolungata in funzione della corsa del cilindro)	Z
Guarnizioni NBR	H
Tenuta stelo NBR	H1
Raschiastelo in ottone (solo con varianti V, V1, BT, H e H1)	Y
Tubo INOX 316L	TX
Versioni speciali a richiesta	/S

Le varianti possono essere combinate tra loro (ove possibile)

Le sigle delle varianti sono da aggiungere alla sigla del prodotto standard nell'ordine riportato in questa tabella.

Esempio d'ordine: 160 / 100 AMTKVR-M20x1,5

160	/	100	AMT	K	V	R-M20x1,5
Alesaggio	/	Corsa	Tipo	Variante	Variante	Variante

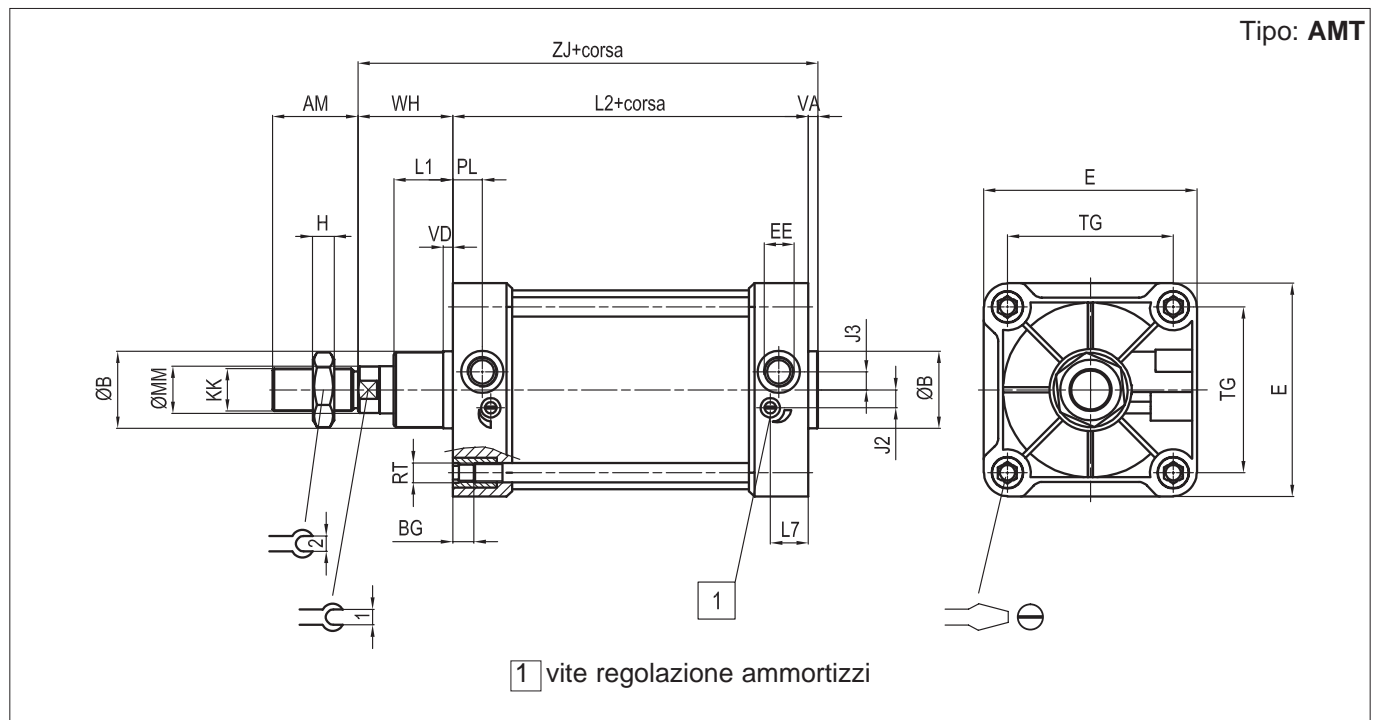


Materiali (tipi standard)

1	Stelo	Acciaio C45 cromato
2	Boccola	Bronzo sinterizzato autolubrificante
3	Stelo	Alluminio pressofuso e verniciato
4	Tubo	Alluminio anodizzato
5	Pistone	Alluminio pressofuso
6	Pattino guida	Delrin naturale
7	Vite regolazione ammortizzi	Acciaio INOX AISI 303
8	Guarnizione tenuta stelo	Poliuretano
Altre guarnizioni		Gomma nitrilica NBR/poliuretano

Caratteristiche tecniche

Alesaggio (mm)	160	200	250	320	
Fluido	Aria compressa filtrata con o senza lubrificazione. La lubrificazione se utilizzata deve essere ininterrotta.				
Pressione d'esercizio	1 ÷ 10 bar				
Temperatura	-20 °C ÷ +80 °C (standard/V1)	-20 °C ÷ +150 °C (V)		-40 °C ÷ +80 °C (BT)	
Corsa	da 10 mm a 2500 mm				
Lunghezza ammortizzi	46	47	40	40	
Connessione aria	3/4"		1"		
Filetto stelo	M36 x 2		M42 x 2	M48 x 2	
Peso	Corsa zero (g)	11507	14532	26811	47996
	Addizionale 10 mm corsa (g)	234	250	384	597



Ø (mm)	AM	B Ø d11	BG	E	EE	J2	J3	KK	L1	L2	H
160	72	65	24	180	G 3/4	15	15	M36x2	50	180	14
200	72	75	24	220	G 3/4	15	15	M36x2	65	180	14
250	84	90	25	270	G 1	25	25	M42x2	75	200	20
320	96	110	30	350	G 1	35	35	M48x2	90	220	17

Ø (mm)	L7	MM Ø f7	PL	RT	TG	VA	VD	WH	ZJ	1	2	Ø
160	32	40	25	M16	140	6	8	80	266	36	55	25 3,7
200	34	40	25	M16	175	6	25	95	281	36	55	25 3,7
250	40	50	30	M20	220	8	25	105	313	46	65	32 5,5
320	45	63	30	M24	270	10	25	120	350	55	75	36 5,5

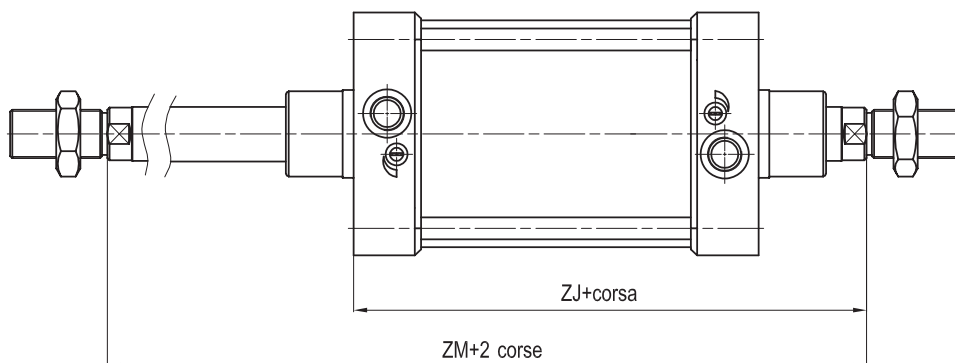
Kit di guarnizioni

n. 1	Raschiastelo
n. 2	Guarnizione ammortizzo
n. 2	Guarnizione a labbro per pistone
n. 1	Corda lineare per pistone (paracolpi)
n. 2	O-ring tubo
n. 1	Anello guida pistone
n. 2	O-ring per vite ammortizzo
n. 1	O-ring tenuta sui semi-pistoni

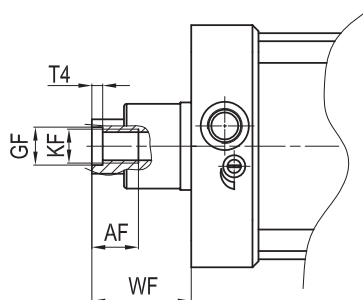
Esempio d'ordine: 200 / SG / AMT

200	/	SG	/	AMT
Alesaggio	/	Kit guarnizioni	/	Tipo

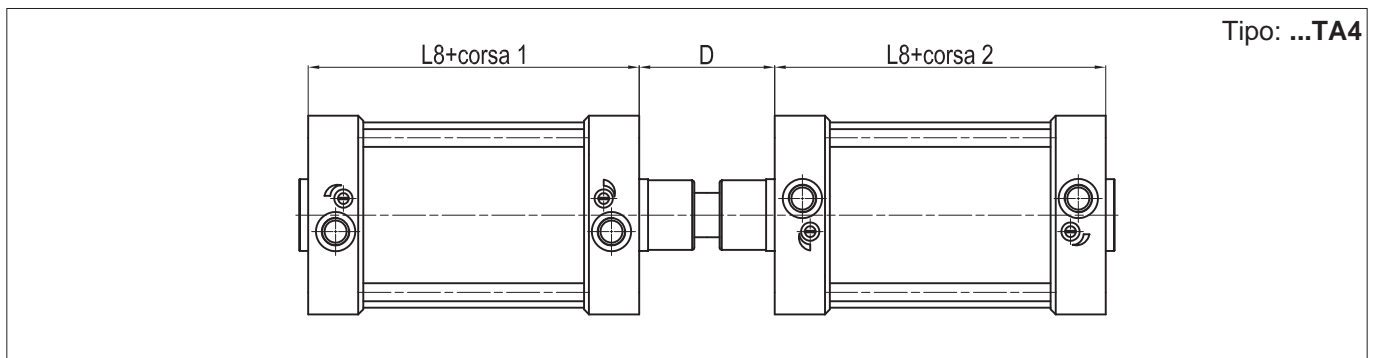
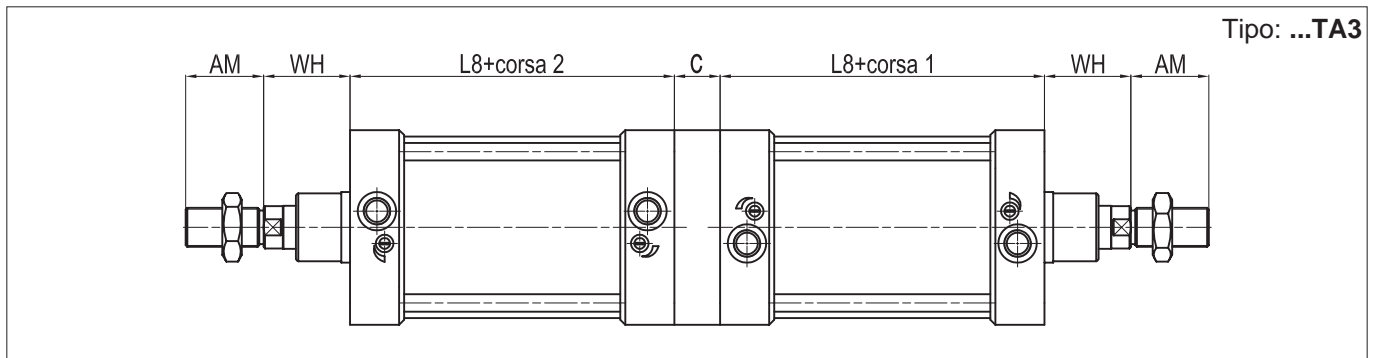
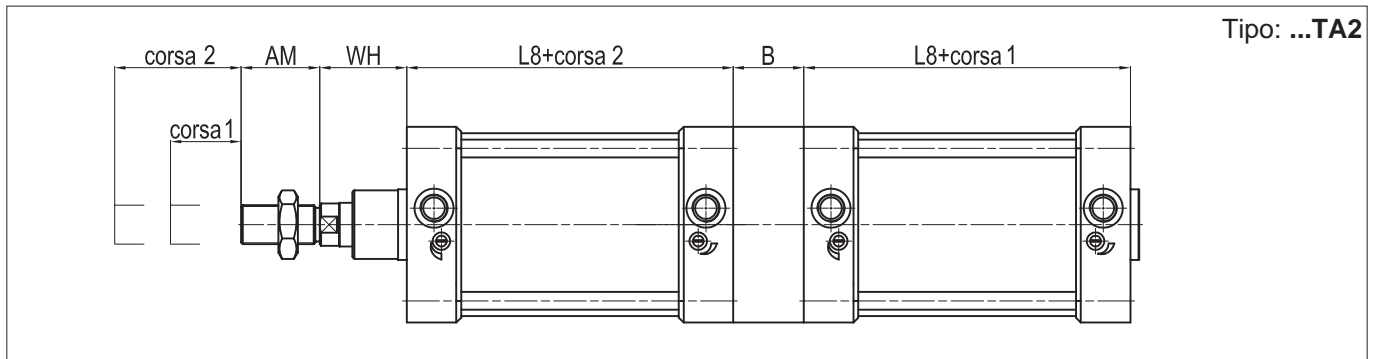
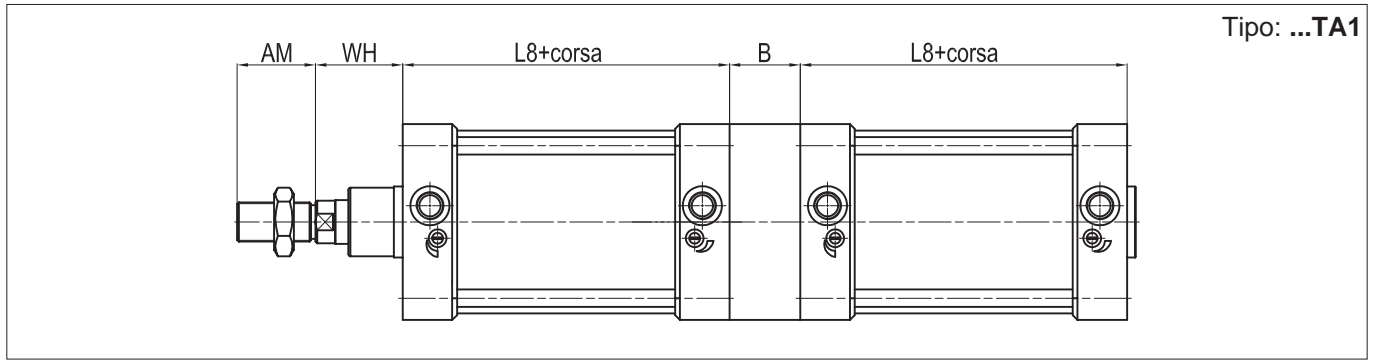
Tipo: ...P



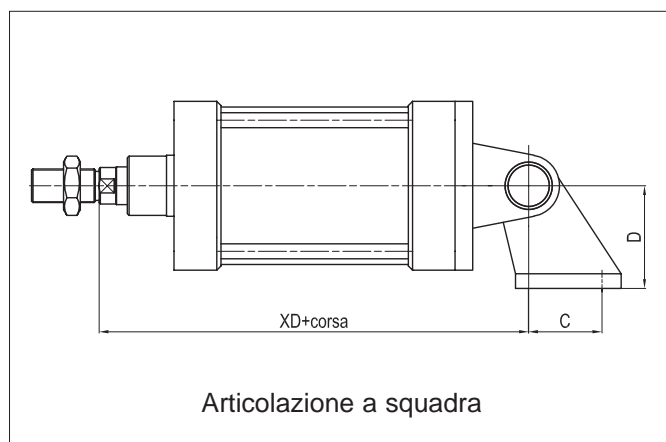
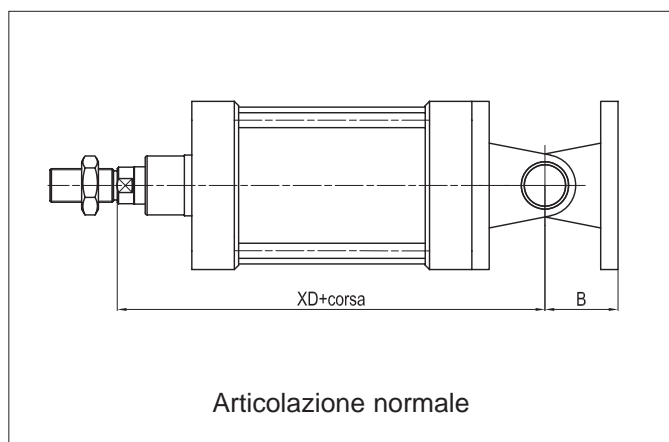
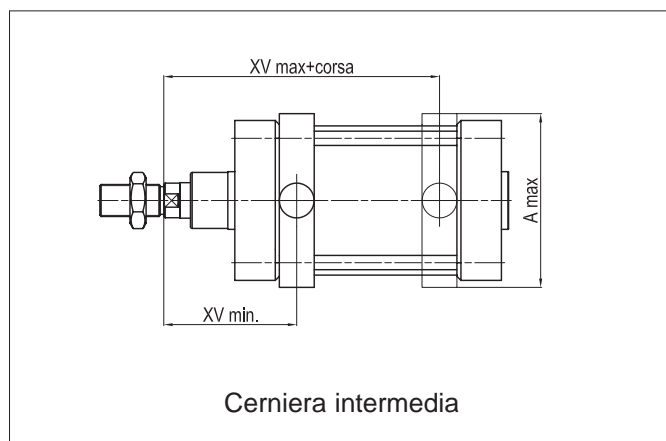
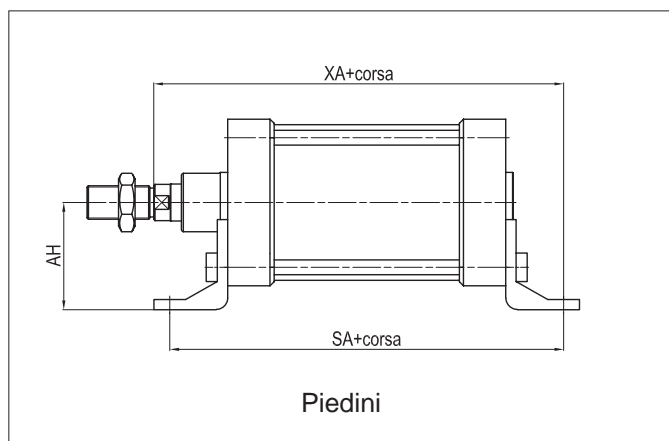
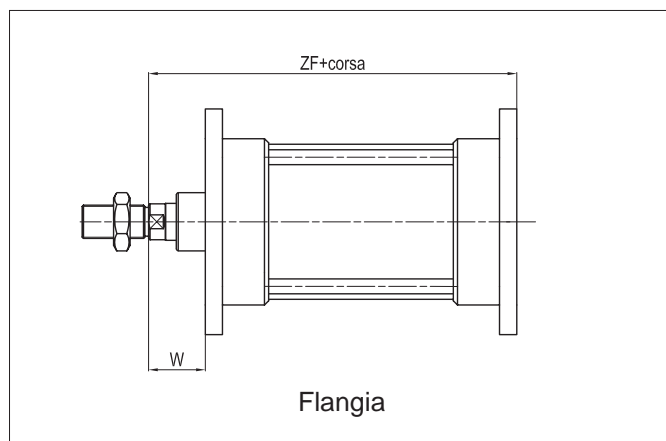
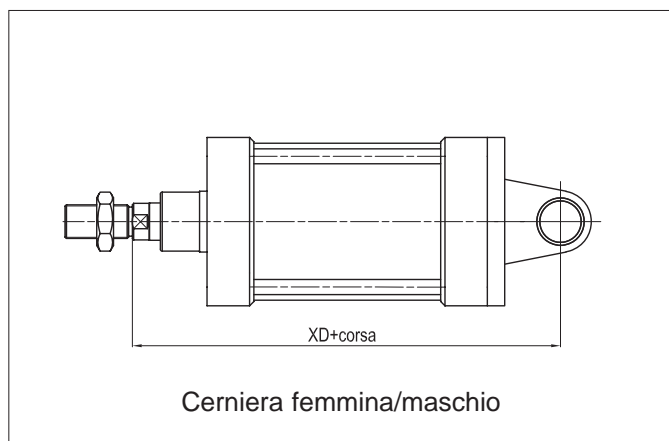
Tipo: ...F



Ø mm	AF	KF	T4	WF	GF	ZJ	ZM
160	36	M20	10	80	22	260	340
200	36	M20	10	95	22	275	370
250	40	M24	12	105	26	305	410
320	50	M30	15	120	32	340	460



Ø mm	AM	B	C	D	L8	WH
160	72	100	50	152	180	80
200	72	130	50	167	180	95
250	84	150	60	180	200	105
320	96	180	70	200	220	120



Ø mm	A max	AH	B	C	D	SA	W	XA	XD	XV min	XV max	ZF
160	190	115	55	88	115	300	60	320	315	150	190	280
200	240	135	60	90	135	320	70	345	335	165	205	300
250	296	165	70	110	165	350	80	380	375	185	225	330
320	380	200	80	122	200	390	90	425	420	207	253	370