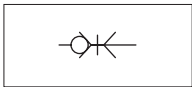


Versione	Tipo
Giunto con filetto metrico DIN 2353 maschio	21KAAD
Giunto con filetto BSP, ISO 228 maschio cilindrico	21KAAW
Giunto con filetto metrico DIN 13 femmina	21KAIM
Giunto con filetto BSP, ISO 228 femmina cilindrico	21KAIW
Giunto con portagomma	21KATF
Giunto con raccordo a calzamento	21KAKO
Giunto con raccordo a calzamento passaparete	21KAKS
Giunto con portagomma passaparete	21KATS
Giunto con raccordo a calzamento and anti-deflection spring	21KAKK
Innesto con portagomma	21SFTF
Innesto con raccordo a calzamento	21SFKO
Innesto con raccordo a calzamento passaparete	21SFKS
Innesto con portagomma passaparete	21SFTS
Innesto con raccordo a calzamento and anti-deflection spring	21SFKK
Innesto con filetto metrico DIN 2353 maschio	21SFAD
Innesto con filetto BSP, ISO 228 maschio cilindrico	21SFAW
Innesto con filetto metrico DIN 13 femmina	21SFIM
Innesto con filetto BSP, ISO 228 femmina cilindrico	21SFIW



Serie di Quick-lock couplings standard in ottone non nichelato, a singolo intercetto (solo sul giunto).

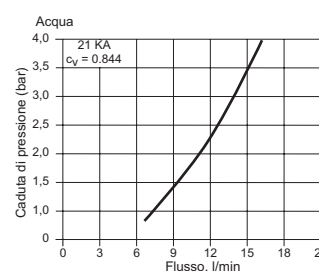
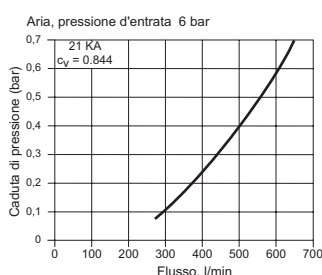
La Series 21, che per le dimensioni è in generale la più comune, può essere utilizzata in molteplici settori.

La tenuta della connessione del giunto con l'innesto è garantita da un sistema di sfere; questo consente una maggiore durata nel tempo, anche quando le connessioni e disconnessioni sono frequenti.

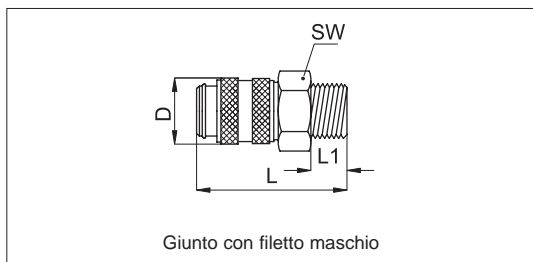
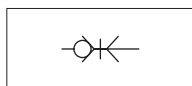
Per gli articoli standard, codici e dimensioni vedi tabelle da pag. 4.45.12

Su richiesta possono essere forniti in esecuzioni speciali:

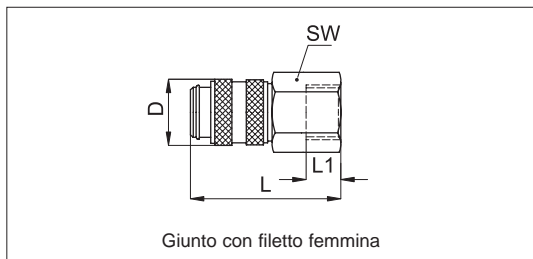
- Doppia valvola di intercettazione
- Con corpo completamente in Acciaio inossidabile AISI 303 o AISI 316
- Guarnizioni speciali (FKM e EPDM)
- Trattamenti (nichelatura, standard o chimica)
- Senza valvole di intercettazione.



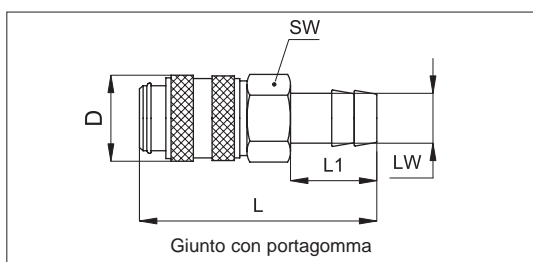
Caratteristiche tecniche	
Fluido	Aria compressa, acqua, fluidi non aggressivi.
Pressione	35 bar (Tenuta al vuoto: 750 mm. Hg)
Temperatura	-20 °C ÷ 100 °C
Filettature cilindriche	UNI - ISO 228/1 (BSP)
Filettature metriche	DIN 13 - DIN 2353
Materiali	Corpo, valvola, manicotto di sgancio: Ottone OT58 Molle e anello elastico: Acciaio inossidabile AISI 301 Sfere: Acciaio inossidabile AISI 420 Guarnizioni: Gomma nitrilica (NBR)



Codice	Articolo	Filetto	SW	L	D	L ₁
570043	21KA AW10 MPX	1/8"	14	36	16	7
570044	21KA AW13 MPX	1/4"	17	38	16	9
570045	21KA AW17 MPX	3/8"	19	38	16	9
570046	21KA AD12 MPX	M12x1,5	17	39	16	10
570047	21KA AD14 MPX	M14x1,5	17	39	16	10

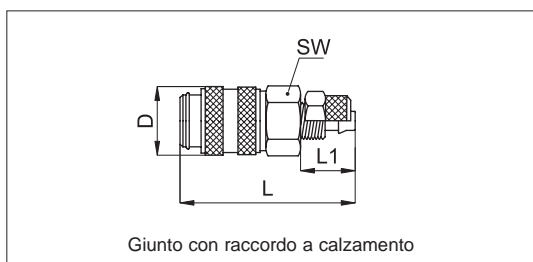


Codice	Articolo	Filetto	SW	L	D	L ₁
570048	21KA IW10 MPX	1/8"	14	36	16	9
570049	21KA IW13 MPX	1/4"	17	38	16	9
570050	21KA IW17 MPX	3/8"	19	38	16	7
570051	21KA IM12 MPX	M12x1,5	17	38	16	6
570052	21KA IM14 MPX	M14x1,5	17	38	16	6



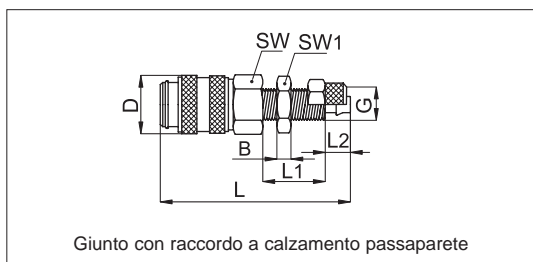
Codice	Articolo	LW	SW	L	D	L ₁
570053	21KA TF04 MPX	4	14	46	16	17
570054	21KA TF06 MPX	6	14	46	16	17
570055	21KA TF08 MPX	8	14	46	16	17
570056	21KA TF09 MPX	9	14	46	16	17
570057	21KA TF10 MPX	10	14	46	16	17

LW = Ø interno tubo



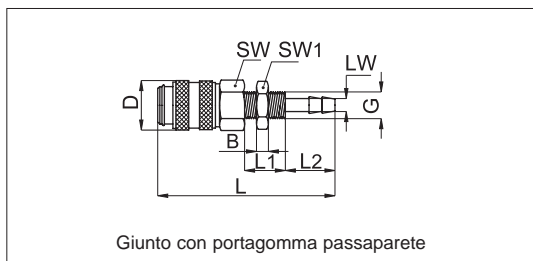
Codice	Articolo	Ø Tubo	SW	L	D	L ₁
570059	21KA KO06 MPX	6	14	42	16	13
570060	21KA KO08 MPX	8	14	42	16	13

Ø tubo = Ø esterno tubo



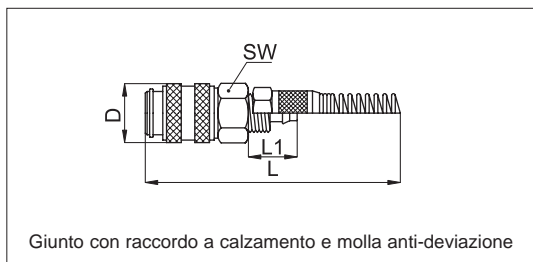
Codice	Articolo	Ø Tubo	SW	L	D	L ₁	L ₂	SW ₁	B	G
570061	21KA KS06 MPX	6	14	54	16	18	7	14	4	M10x1
570062	21KA KS08 MPX	8	17	54	16	18	7	17	4	M12x1

Ø tubo = Ø esterno tubo



Codice	Articolo	LW	SW	L	D	L ₁	L ₂	SW ₁	B	G
570063	21KA TS04 MPX	4	14	60	16	14	17	14	4	M10x1
570064	21KA TS05 MPX	5	14	60	16	14	17	17	4	M12x1
570065	21KA TS06 MPX	6	17	60	16	14	17	17	4	M12x1
570066	21KA TS08 MPX	8	17	60	16	14	17	17	4	M12x1
572387	21KA TS10 MPX	10	17	60	16	14	17	19	4	M14x1

LW = Ø interno tubo



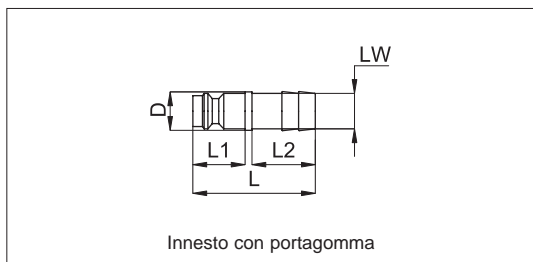
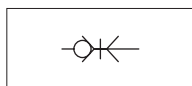
Codice	Articolo	Ø Tubo	SW	L	D	L ₁
570067	21KA KK06 MPX	6	14	125	16	13
570068	21KA KK08 MPX	8	14	130	16	13

Ø tubo = Ø esterno tubo

Giunti ad innesto rapido

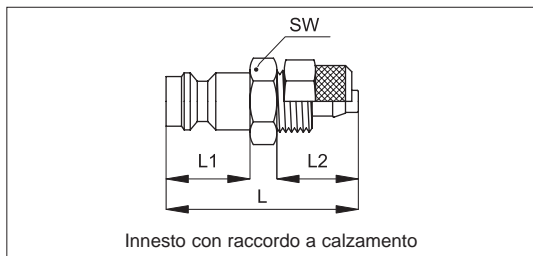
Serie 21, DN 5 = 20 mm²

In ottone



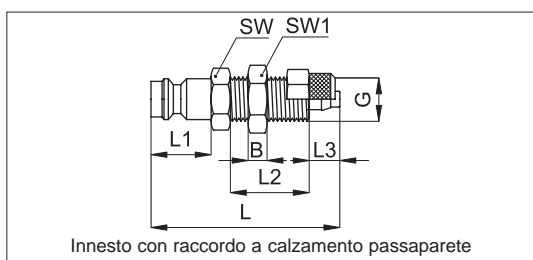
Codice	Articolo	LW	L	D	L ₁	L ₂
570069	21SF TF04 MXX	4	32	9	14	17
570070	21SF TF05 MXX	5	32	9	14	17
570071	21SF TF06 MXX	6	32	9	14	17
570072	21SF TF08 MXX	8	32	9	14	17
570073	21SF TF09 MXX	9	33	10	14	17
570074	21SF TF10 MXX	10	33	12	14	17

LW = Ø interno tubo



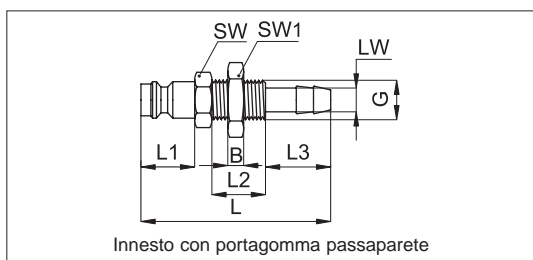
Codice	Articolo	Ø Tubo	SW	L	D	L ₁	L ₂	G
570076	21SF KO06 MXX	6	14	32	10	14	12	M10x1
570077	21SF KO08 MXX	8	17	32	12	14	12	M12x1
572377	21SF KO10 MXX	10	17	36	-	14	17	M16x1

Ø tubo = Ø esterno tubo



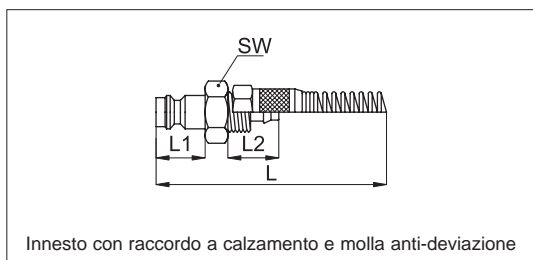
Codice	Articolo	Ø Tubo	SW	L	L ₁	L ₂	L ₃	SW ₁	B	G
570078	21SF KS06 MXX	6	14	44	14	18	7	14	4	M10x1
570079	21SF KS08 MXX	8	17	44	14	18	7	17	4	M12x1

Ø tubo = Ø esterno tubo



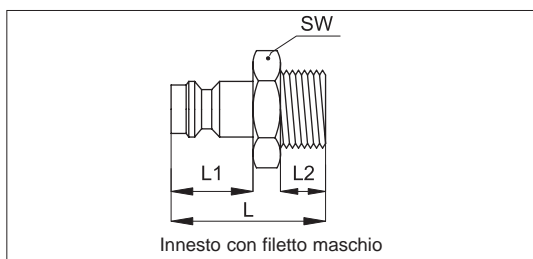
Codice	Articolo	LW	SW	L	L ₁	L ₂	L ₃	SW ₁	B	G
570080	21SF TS04 MXX	4	14	50	14	14	17	14	4	M10x1
570081	21SF TS05 MXX	5	14	50	14	14	17	14	4	M10x1
570082	21SF TS06 MXX	6	14	50	14	14	17	17	4	M12x1
570083	21SF TS08 MXX	8	14	50	14	14	17	17	4	M12x1
570084	21SF TS09 MXX	9	14	50	14	14	17	17	4	M12x1
570085	21SF TS10 MXX	10	17	50	17	14	17	19	4	M14x1

LW = Ø interno tubo

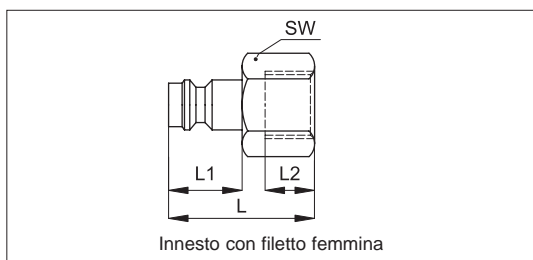


Codice	Articolo	Ø Tubo	L	L ₁	L ₂
570086	21SF KK06 MXX	6	115	14	12
570087	21SF KK08 MXX	8	120	14	12

Ø tubo = Ø esterno tubo



Codice	Articolo	Filetto	SW	L	L ₁	L ₂
570088	21SF AW10 MXX	1/8"	14	25	14	7
570089	21SF AW13 MXX	1/4"	17	28	14	9
570090	21SF AW17 MXX	3/8"	19	28	14	9
570091	21SF AD10 MXX	M10x1	14	26	14	8
570092	21SF AD12 MXX	M12x1,5	17	28	14	10
570093	21SF AD14 MXX	M14x1,5	17	28	14	10



Codice	Articolo	Filetto	SW	L	L ₁	L ₂
570094	21SF IW10 MXX	1/8"	14	25	14	8
570095	21SF IW13 MXX	1/4"	17	26	14	9
570096	21SF IW17 MXX	3/8"	19	27	14	9
570097	21SF IM10 MXX	M10x1	14	27	14	9
570098	21SF IM12 MXX	M12x1,5	17	27	14	10
570099	21SF IM14 MXX	M14x1,5	17	27	14	10