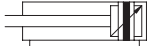



Esecuzioni standard		
Versione	Simbolo	Tipo
Magnetico Standard		AMX

Per fine corsa magnetici Tipo ASV vedi da pag. 1.110.1  
Per tabelle cilindri/fine corsa/staffe vedi pag. 1.120.5  
Per accessori di montaggio vedi da pag. 5.40.1  
Per accessori stelo vedi da pag. 5.20.1



A richiesta, fornibili secondo  
Direttiva 2014/34/UE - ATEX



Lubrificazione con grasso sintetico di lunga durata per applicazioni con basso spunto iniziale, garantendo basso attrito e un velo lubrificante stabile e duraturo nel tempo. Formulato interamente con componenti atossici conformi alla direttiva FDA sezione 21 CFR 178 per il contatto accidentale con alimenti (registrato NSF H1).



Nuova generazione di cilindri a norme DIN ISO 15552 in acciaio INOX 316 L.

Tubo tondo e tiranti esterni standard con deceleratori regolabili. Guarnizione raschiastelo in poliuretano speciale sviluppato per i settori chimico e alimentare.

Le principali caratteristiche di questo cilindro sono il design moderno "pulito" ed estremamente curato fin nei minimi dettagli. Una particolare attenzione è stata rivolta all'esecuzione delle testate che non presentano scarichi esterni dove si possa accumulare dello sporco.

Per agevolare la sostituzione della guarnizione tenuta stelo il musone è stato progettato smontabile dall'esterno per manutenzioni semplici anche a bordo macchina.

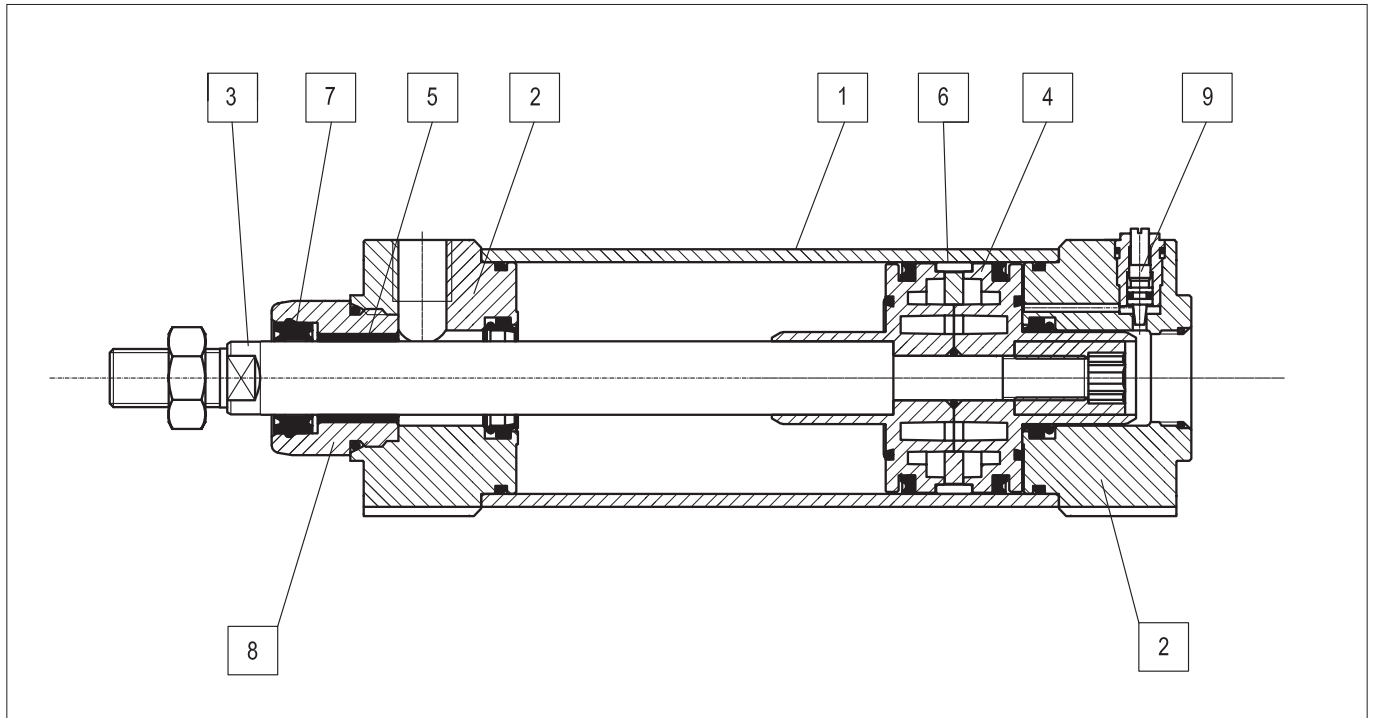
Varianti	Sigla
Asta passante (pag. 5.5.4)	P
Guarnizioni FKM -20°C ÷ +150 °C	V
Solo raschiastelo FKM -20°C ÷ +80 °C	V1
Guarnizioni per bassa temperatura -40°C ÷ +80°C	BT
Tandem in spinta steli uniti (pag. 5.5.5)	TA1
Tandem in spinta steli svincolati (pag. 5.5.5)	TA2
Tandem contrapposti (pag. 5.5.5)	TA3
Tandem contrapposti frontali (pag. 5.5.5)	TA4
Stelo prolungato (indicare la quota WH in mm richiesta. Es: WH-100).	WH-...
Senza deceleratori regolabili	D
Solo deceleratore regolabile posteriore	D1
Solo deceleratore regolabile anteriore	D2
Filetto maschio speciale (indicare il filetto richiesto. Es: R-M 10x1,5). La quota AM del filetto speciale sarà la stessa del filetto standard. Il cilindro sarà fornito senza dado stelo.	R-M...
Filetto femmina, per dimensioni vedi pag. 5.5.4	F
Con soffiETTO per protezione stelo (in questo caso la quota WH sarà prolungata in funzione della corsa del cilindro)	Z
Guarnizioni NBR	H
Tenuta stelo in gomma nitrilica NBR	H1
Versioni speciali a richiesta	/S

Le varianti possono essere combinate fra loro (quando possibile).

Le sigle delle varianti sono da aggiungere alla sigla del prodotto standard nell'ordine riportato in questa tabella.

Esempio d'ordine: 63 / 100 AMXPVR-M12x1,25

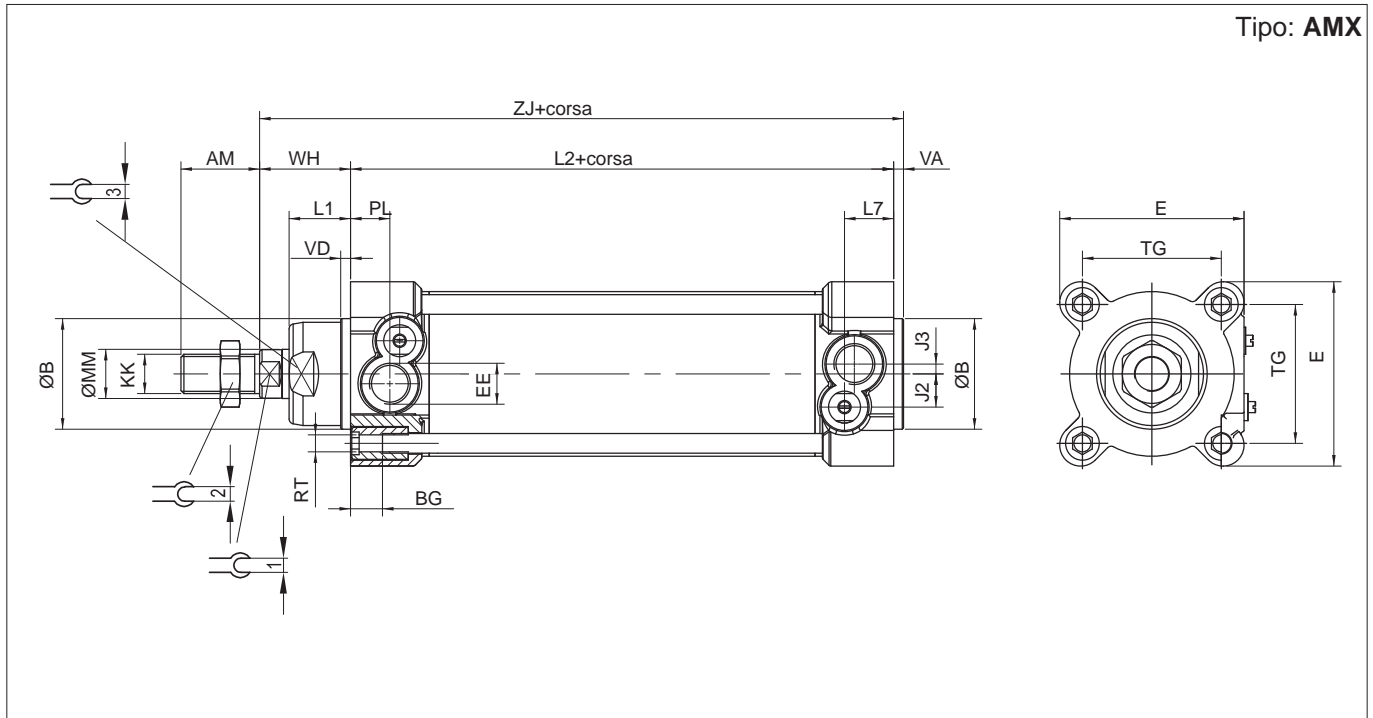
63	/	100	AMX	P	V	R-M12X1,25
Alesaggio	/	Corsa	Tipo	Variante	Variante	Variante



Materiali (tipi standard)		
1	Tubo e tiranti	Acciaio INOX AISI 316L
2	Testate	Acciaio INOX AISI 316L
3	Stelo	Acciaio INOX AISI 316L lappato
4	Pistone	Alluminio pressofuso
5	Boccola	Bronzo sinterizzato autolubrificante
6	Pattino guida	Delrin naturale
7	Guarnizione tenuta stelo	Poliuretano speciale
8	Ghiera smontabile	Acciaio INOX AISI 316L
9	Gruppo vite ammortizzo	Acciaio INOX AISI 316L
Altre guarnizioni		Gomma nitrilica NBR/poliuretano

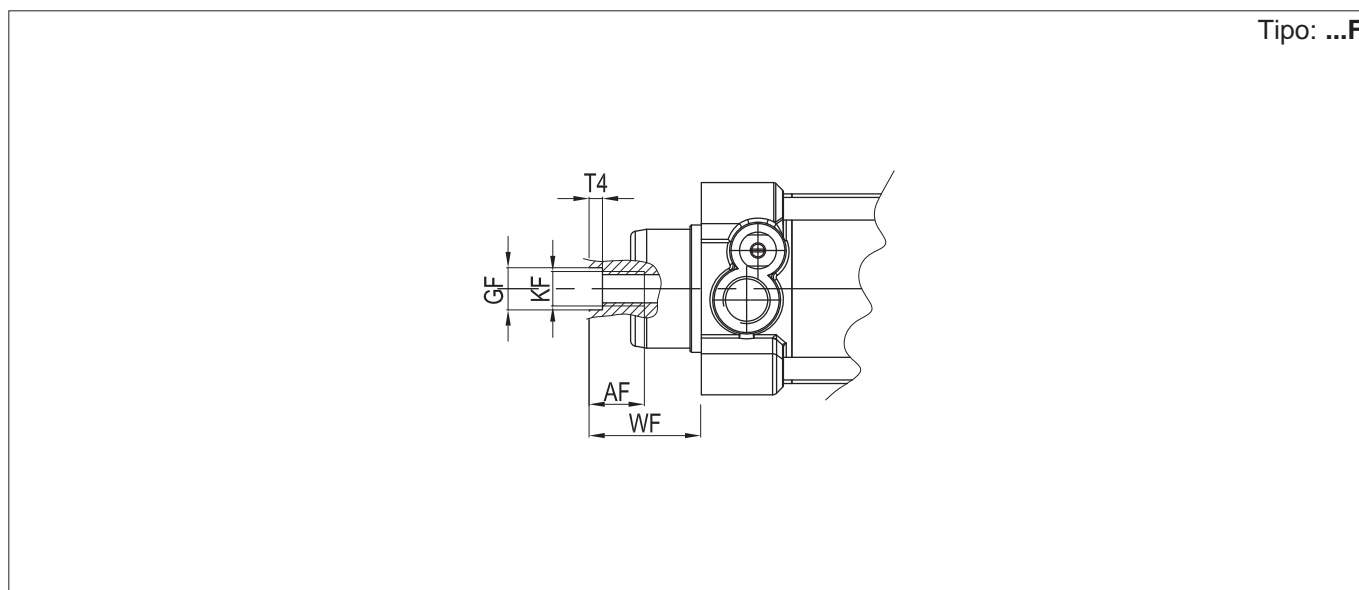
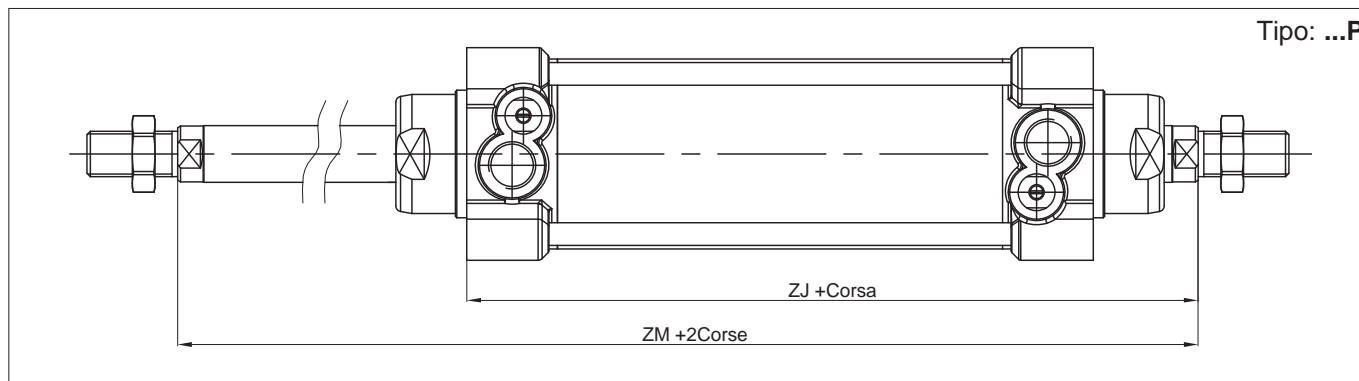
Caratteristiche tecniche										
Alesaggio (mm)	32	40	50	63	80	100	125	160	200	
Fluido	Aria compressa filtrata con o senza lubrificazione. La lubrificazione se utilizzata deve essere ininterrotta.									
Pressione d'esercizio	0,5 ÷ 10 bar									
Temperatura	-20 °C ÷ +80 °C									
Corsa	da 10 mm a 2500 mm									
Lunghezza ammortizzi	20	22	25	25	35	35	35	48	48	
Connessione aria	1/8"	1/4"		3/8"		1/2"		3/4"		
Filetto stelo	M10 x 1,25	M12 x 1,25	M16 x 1,5		M20 x 1,5		M27 x 2	M36 x 2		
Peso	Corsa zero (g)	860	1350	2290	2940	4960	7030	12730	24780	31320
	Addizionale 10 mm corsa (g)	27	35	61	66	106	116	214	331	478

Tipo: **AMX**

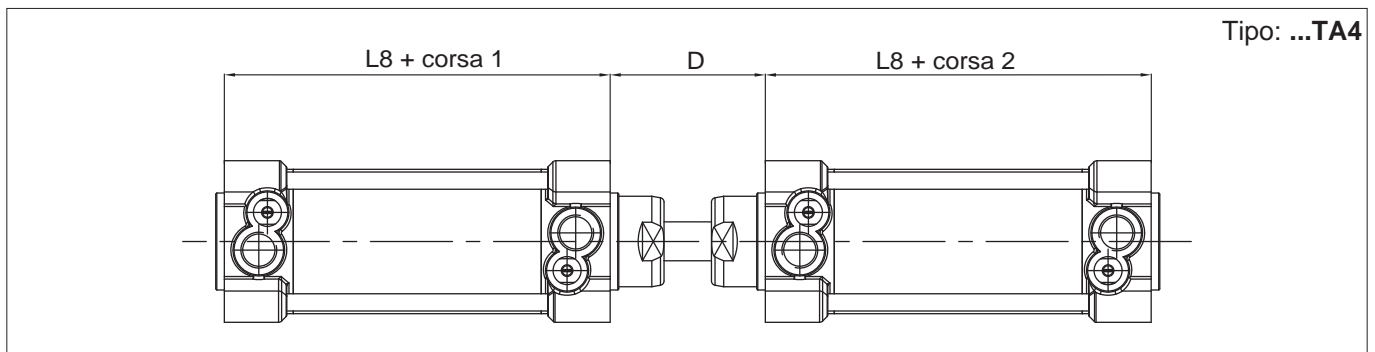
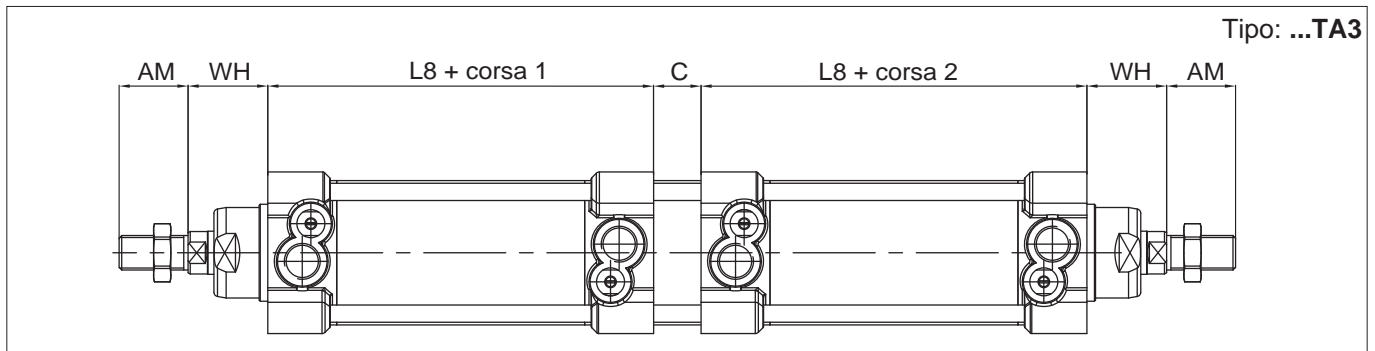
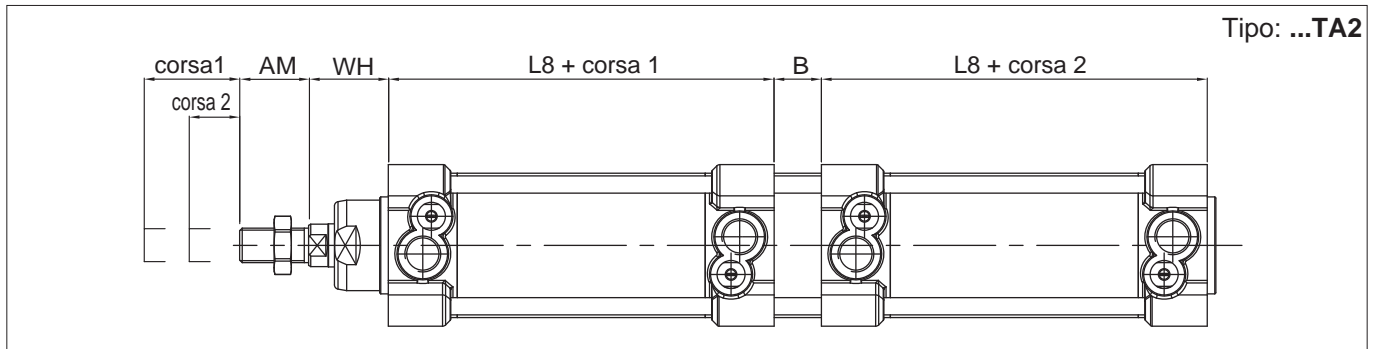
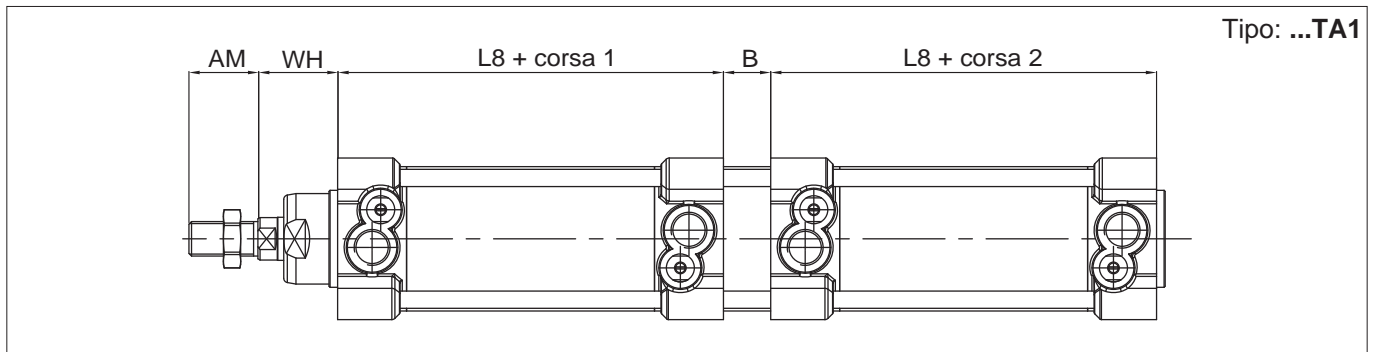


Ø (mm)	AM	B Ø d11	BG	E	EE	J2	J3	KK	L1	L2	H
32	22	30	15	47	G1/8	6	5	M10x1,25	20	94	8
40	24	35	15	52	G1/4	7.5	5	M12x1,25	22	105	6
50	32	40	16	65	G1/4	9.5	7,5	M16x1,5	26	106	8
63	32	45	16	75	G3/8	13.5	4	M16x1,5	25	121	8
80	40	45	17	95	G3/8	13.5	6	M20x1,5	32	128	10
100	40	55	17	115	G1/2	15	6	M20x1,5	38	138	10
125	54	60	21	140	G1/2	17	8	M27x2	40	160	14
160	72	65	23	180	G3/4	17	15	M36x2	50	180	14
200	72	75	23	220	G3/4	17	15	M36x2	65	180	14

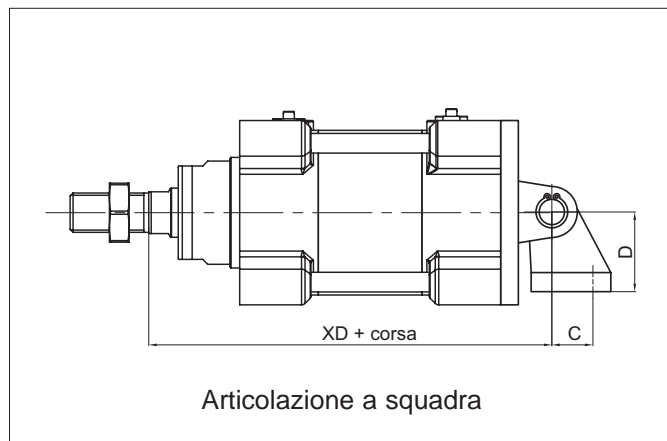
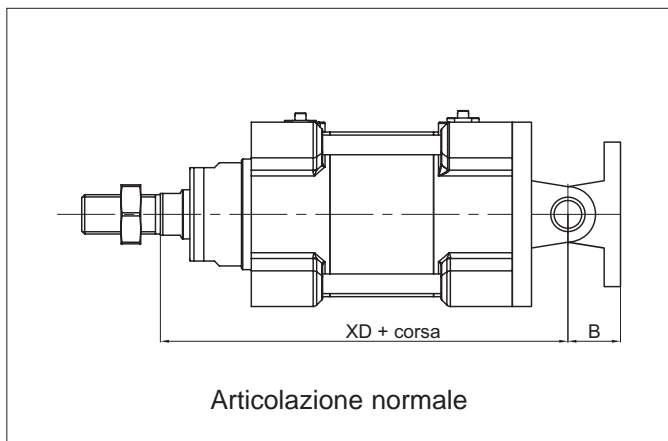
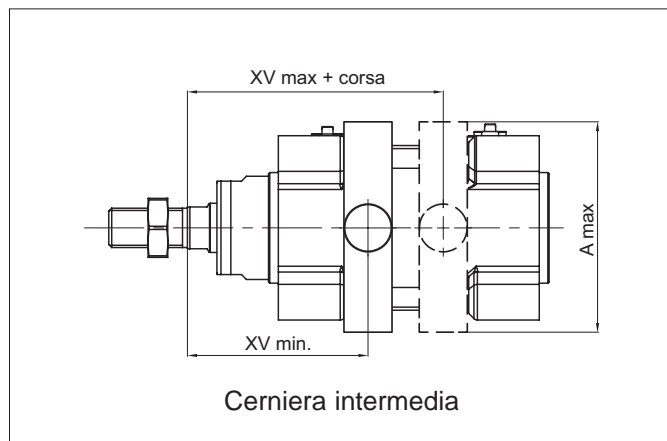
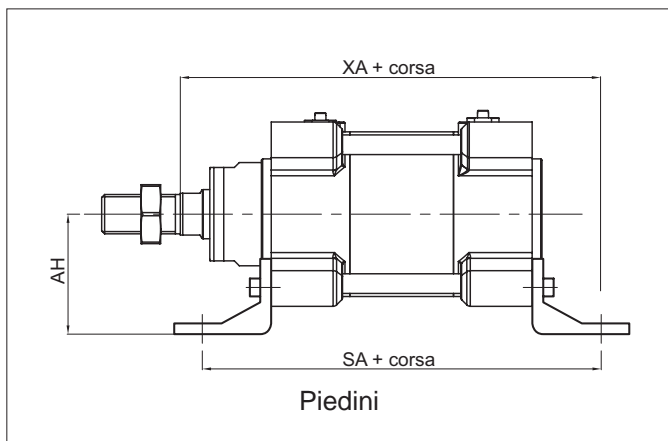
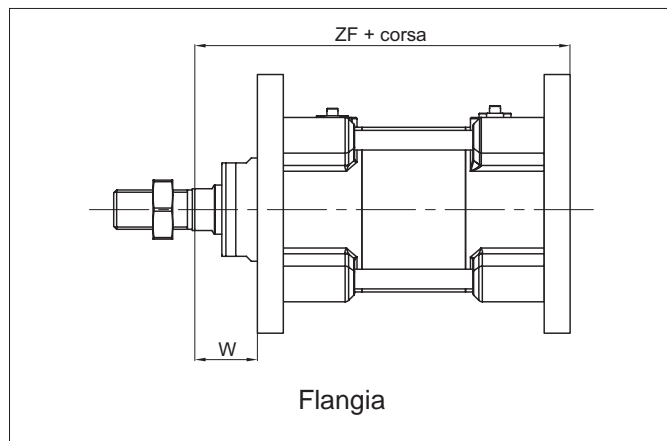
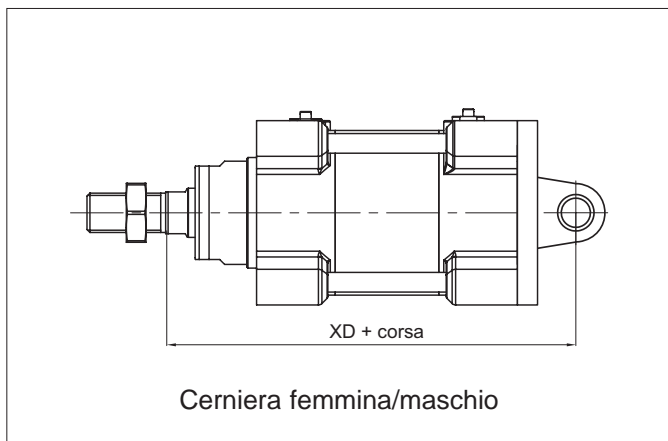
Ø (mm)	L7	MM Ø f7	PL	RT	TG	VA	VD	WH	ZJ	1	2	3
32	17.5	12	10	M6	32,5	4	4	26	124	10	17	27
40	21.5	16	15	M6	38	4	4	30	139	13	19	32
50	20	20	15	M8	46,5	4	4	37	147	17	24	36
63	20	20	16	M8	56,5	4	4	37	162	17	24	38
80	27	25	20	M10	72	4	4	46	178	22	30	42
100	28.5	25	23.5	M10	89	4	4	51	193	22	30	50
125	31.5	32	23.5	M12	110	5	5	65	230	27	41	52
160	33	40	27.5	M16	140	6	8	80	266	36	55	60
200	35	40	27	M16	175	6	8	95	281	36	55	70



Ø mm	AF	KF	T4	WF	GF	ZJ	ZM
32	12	M6	2,6	26	8	120	146
40	12	M8	3,3	30	10	135	165
50	16	M10	4,7	37	12	143	180
63	16	M10	4,7	37	12	158	195
80	20	M12	6,1	46	14	174	220
100	20	M12	6,1	51	14	189	240
125	32	M16	8	65	18	225	290
160	36	M20	10	80	22	260	340
200	36	M20	10	95	22	275	370



Ø mm	AM	B	C	D	L8	WH
32	22	40	12	48	94	26
40	24	44	12	54	105	30
50	32	52	16	69	106	37
63	32	50	16	69	121	37
80	40	64	20	86	128	46
100	40	76	20	91	138	51
125	54	80	35	120	160	65
160	72	100	50	152	180	80
200	72	130	50	167	180	95



Per dimensioni e codici degli accessori: vedi pag. 5.40.1

Ø mm	A max	AH	B	C	D	SA	W	XA	XD	XV min	XV max	ZF
32	70	32	22	21	32	142	16	144	142	60	86	130
40	78	36	25	24	36	161	20	163	160	69	96	145
50	91	45	27	33	45	170	25	175	170	78	102	155
63	94	50	32	37	50	185	25	190	190	82	113	170
80	130	63	36	47	63	210	30	215	210	97	123	190
100	145	71	41	55	71	220	35	230	230	107	133	205
125	170	90	50	70	90	250	45	270	275	126,5	163,5	245
160	190	115	55	/	/	300	55	305	315	150	190	285
200	240	135	60	/	/	320	70	322,5	335	165	205	300