

# Valvole serie AX1

## 1/4", 3/2, interfaccia NAMUR, ad azionamento elettrico



Esecuzioni standard			
Versione	Simbolo	Codice	Articolo
3/2 NC		037029	AX1NE230
3/2 bistabile		037030	AX1NE232
5/2 monostabile		037008	AX1NE250
5/2 bistabile		037031	AX1NE251



Nuova serie di valvole "AX" con funzioni 3/2 – 5/2 connessioni NAMUR sul corpo, servopilotata.

Costruite in acciaio inox AISI 316L, particolarmente adatte al settore alimentare, chimico, farmaceutico, dell'Oil & Gas e dell'industria mineraria..

Le valvole AX sono costruite secondo la direttiva 2014/34/UE, adatte per poter essere utilizzate in ambienti potenzialmente esplosivi.

II 2Gc IIB T5  
II 2Dc T100°C

Bobine e connettori devono essere ordinati separatamente:

Per le bobine tipo ASA12...

vedere pagina 2.200.1

Per le bobine tipo ASA2...

vedere pagina 2.200.10

Per le bobine tipo ASA34... (only for EG/KG)

vedere pagina 2.200.30

Per il connettore vedere quanto suggerito per le bobine

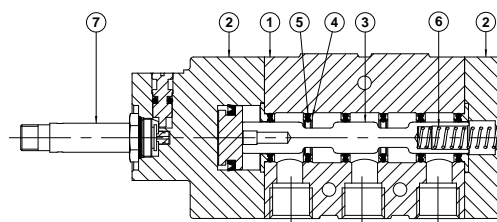
Per le valvole ATEX con bobine EX versione XX-XA-XB-XC-XD vedere da pagina 5.81.1

Codifica				
Serie	Azionamento	Taglia	Funzione	Opzione
AX1N = NAMUR AXX1N* = NAMUR Completamente in acciaio inox	E = elettrico Ø9 EG** = elettrico Ø13	2 = 1/4 Gas 2N = 1/4 NPT	30 = 3/2 NC 32 = 3/2 bistabile 50 = 5/2 monostabile 51 = 5/2 bistabile	V = Guarnizioni FKM

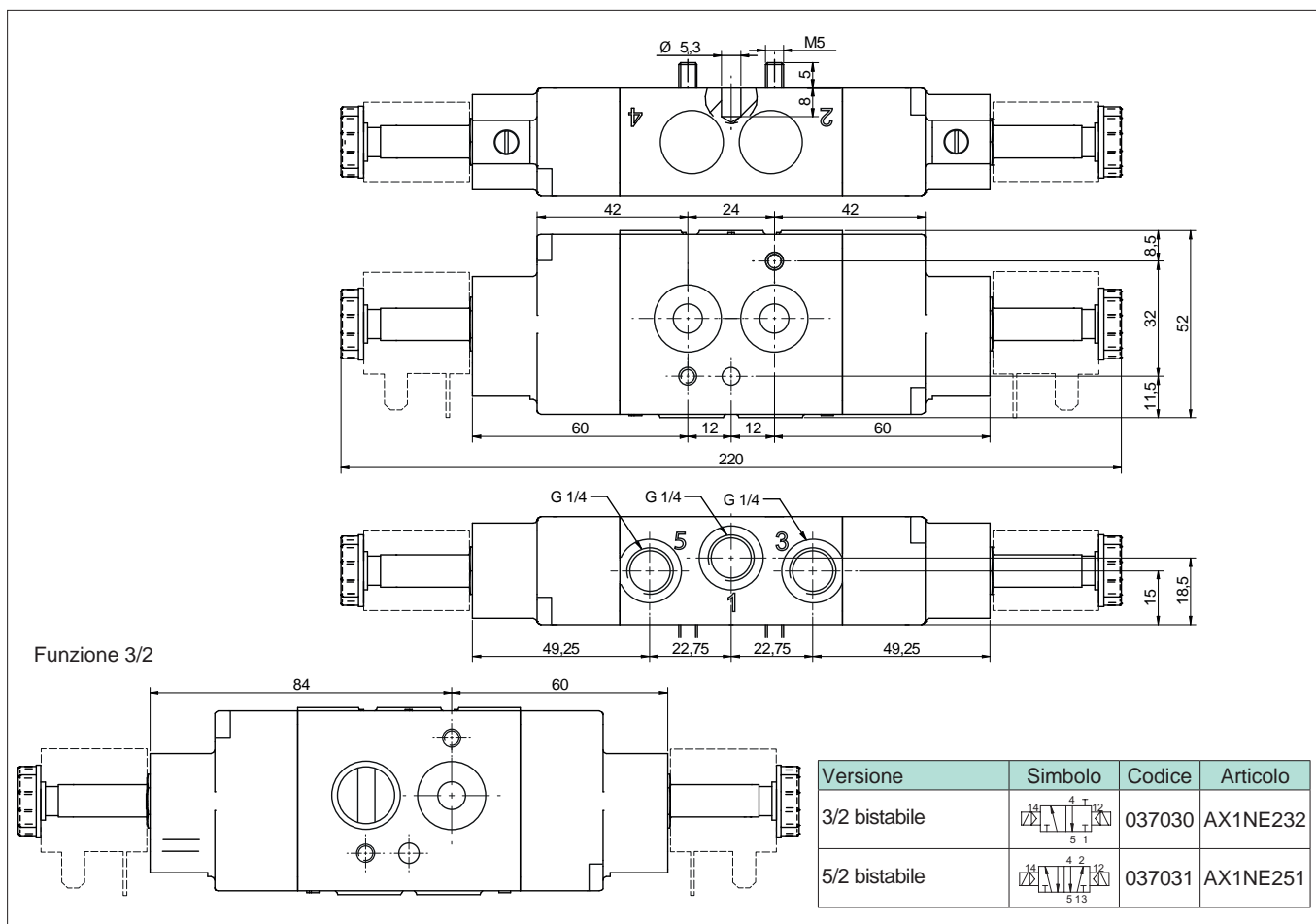
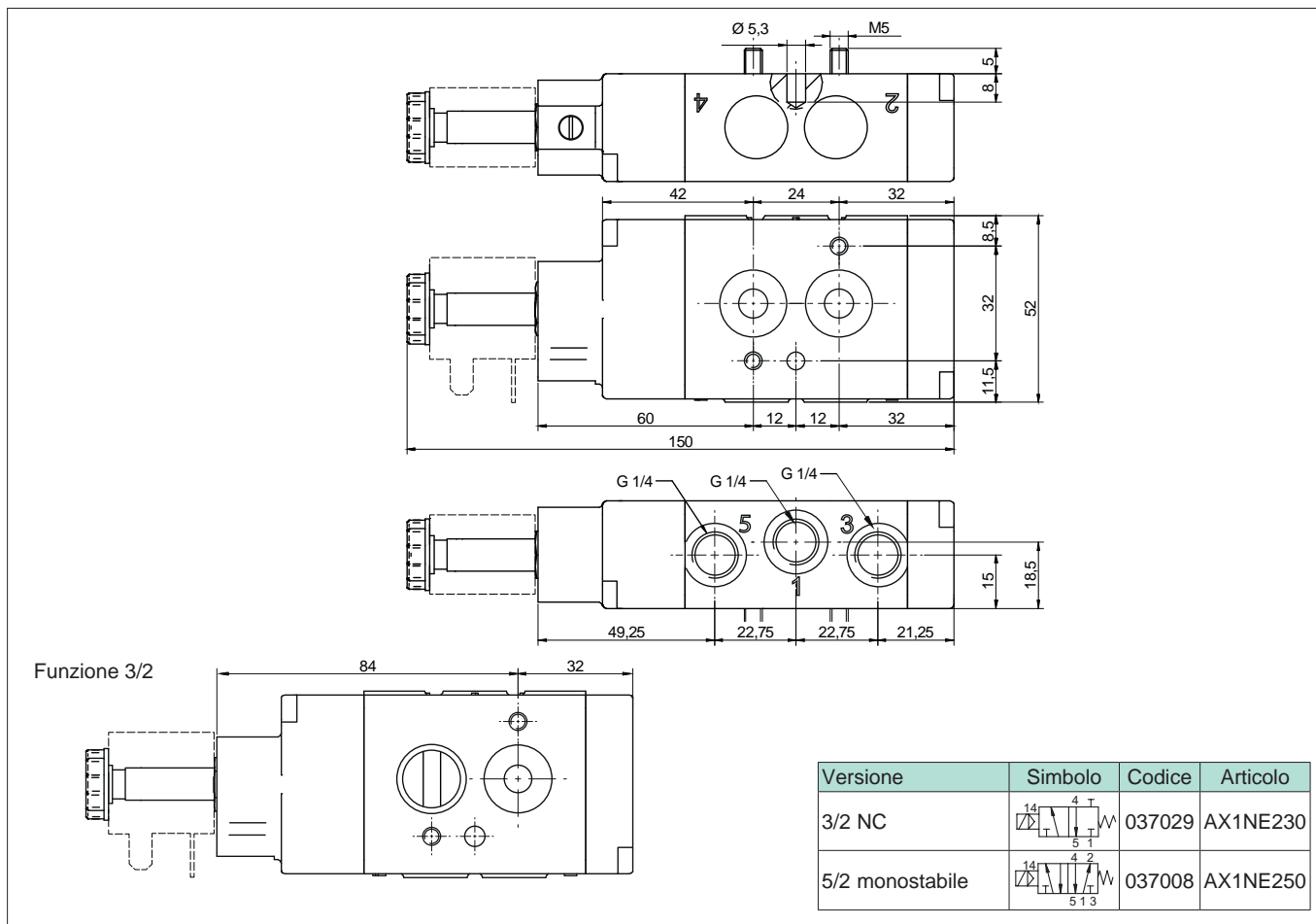
\*Su richiesta

\*\*Per azionamento EG usare la bobina tipo ASA34

Caratteristiche tecniche		
Fluido	Aria compressa filtrata con o senza lubrificazione. La lubrificazione se utilizzata deve essere ininterrotta.	
Connessione	1/4 Gas - 1/4 NPT	
Pressione d'esercizio	Standard	Monostabile: 2,5 ÷ 10 bar (E)      Bistabile: 1 ÷ 10 bar (E)
	Alta pressione	Monostabile: 2,5 ÷ 12 bar (EG)      Bistabile: 1 ÷ 12 bar (EG)
Pressione minima servopilota	1,5 bar (K - KG)	
Temperatura	-25°C ÷ +70°C (standard) -10°C ÷ +90°C (V)	
Grado di protezione	-	
Ø nominale	8 mm	
Portata	1.100 NI/min a 6 bar con ΔP 1 bar	
Installazione	In qualunque posizione (l'installazione in verticale non è consigliata per le valvole bistabili soggette a vibrazione)	
Comando manuale	Bistabile	
Tempo di risposta (a 6 bar)	Azionamento: - ms	Azionamento: - ms
	Disazionamento: - ms	Disazionamento: - ms
Materiali	(1) Corpo:	Acciaio inox AISI 316L
	(2) Fondelli:	Acciaio inox AISI 316L
	(3) Spola:	Alluminio anodizzato duro (serie AX1) Acciaio inox AISI 316 (serie AXX1)
	(4) Distanziali:	Ixef 1022 (AX1 series) Acciaio inox AISI 316 (serie AXX1)
	(5) Guarnizioni :	Acrlonitrile butadiene idrogenato HNBR
	(6) Molla:	Acciaio inox
	(7) Pilota:	Acciaio inox



Valvole serie AX1  
1/4", 3/2, interfaccia NAMUR, ad azionamento elettrico



# Valvole serie AX1 - Bobina anti scintilla Ex nA

1/4", 3/2 - 5/2 - 5/3, interfaccia IN LINEA e NAMUR, ad azionamento elettrico Ex nA



Esecuzioni standard		
Versione	Simbolo	Codice
3/2 NC		Per codifica vedere tabella sottostante
3/2 NA		
3/2 bistabile		
5/2 monostabile		
5/2 bistabile		
5/2 bistabile differenziale		
5/3 centri chiusi		
5/3 centri aperti		
5/3 centri in pressione		



Nuova serie di valvole "AX" con funzioni 3/2 - 5/2 - 5/3 connessioni in linea sul corpo o NAMUR. Bistabile e servopilotata. Costruite in acciaio inox AISI 316L, particolarmente adatte al settore alimentare, chimico, farmaceutico, dell'Oil & Gas e dell'industria mineraria. Le valvole AX sono costruite secondo la direttiva 2014/34/UE, adatte per poter essere utilizzate in ambienti potenzialmente esplosivi. Elettropilota con speciale bobina per applicazioni pneumatiche in ambienti potenzialmente esplosivi (gruppo II).

Conforme alla Direttiva 2014/34/UE, certificata



II 3G Ex nA IIC T5 Gc X  
II 3D Ex tc IIIC T95°C Dc X IP65

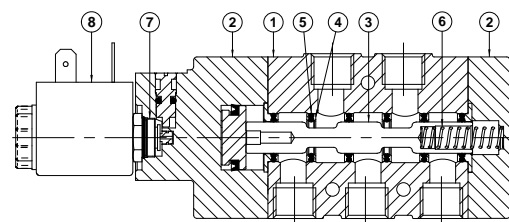
I connettori devono essere ordinati separatamente:

Per i connettori tipo A12209N/ATEX

vedere pagina 2.210.50

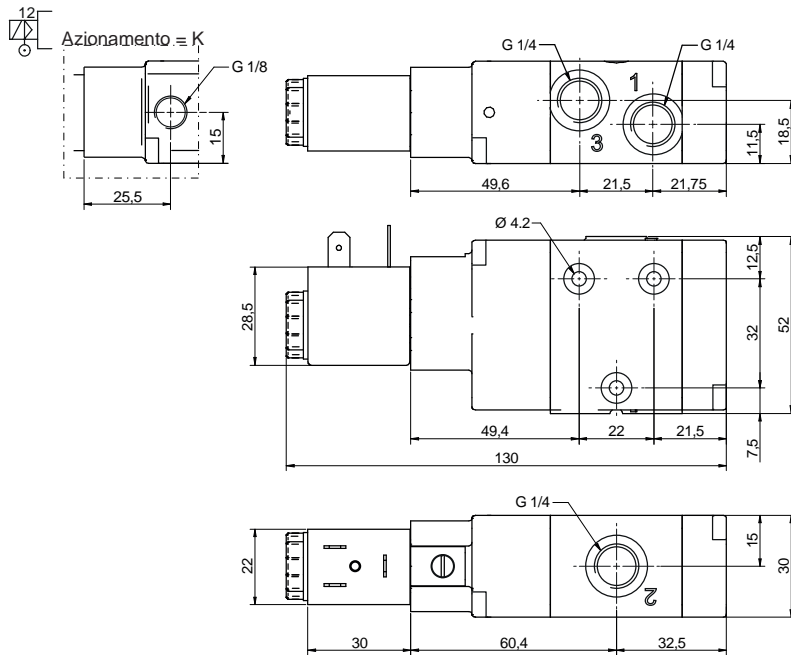
Codifica						
Serie	Azionamento	Taglia	Funzione	Zone pericolose	Voltaggi	
AX1 = Standard AXX1* = Completamente in acciaio inox AX1N = NAMUR AXX1N* = NAMUR Completamente in acciaio inox	E = elettrico Ø9 K = elettrico Ø9 con servopilota	2 = 1/4 Gas 2N = 1/4 NPT	30 = 3/2 NC 31 = 3/2 NA 32 = 3/2 bistabile 50 = 5/2 monostabile 51 = 5/2 bistabile 52 = 5/2 bistabile differenziale 70 = 5/3 CC 71 = 5/3 OC 72 = 5/3 PC	XX = II 3G Ex nA IIC T5 Gc X II 3D Ex tc IIIC T95°C Dc X IP65	B = 12 VDC C = 24 VDC *	F = 24 VAC * I = 110 VAC * O = 220 VAC *
*Su richiesta					* = Voltaggi standard	

Caratteristiche tecniche							
Fluido	Aria compressa filtrata con o senza lubrificazione. La lubrificazione se utilizzata deve essere ininterrotta.						
Connessione	1/4 Gas - 1/4 NPT						
Pressione d'esercizio	Monostabile: 2,5 ÷ 10 bar		Bistabile: 1 ÷ 10 bar		3 posizioni: 2.5 ÷ 10 bar		
Temperatura	-15°C ÷ +50°C						
Grado di protezione	-						
Ø nominale	8 mm						
Portata	1.100 NI/min a 6 bar con ΔP 1 bar						
Installazione	In qualunque posizione (l'installazione in verticale non è consigliata per le valvole bistabili soggette a vibrazione)						
Comando manuale	Bistabile						
Caratteristiche elettriche	Voltaggio nominale	12 VDC	24 VDC	24 VAC	110 VAC	220 VAC	
	Frequenza	-	-	50 / 60 Hz	50 / 60 Hz	50 / 60 Hz	
	Corrente nominale	0.250 A	0.120 A	0.208 A	0.045 A	-0.023 A	
	Potenza nominale	3 W	3 W	5 VA	5 VA	5 VA	
	Durata inserimento	100% ED					
	Classe di temperat.	T5					
Tempo di risposta (a 6 bar)	Azionamento:	- ms		Azionamento: - ms		Azionamento: - ms	
	Disazionamento:	- ms		Disazionamento: - ms		Disazionamento: - ms	
Materiali	(1) Corpo:	Acciaio inox AISI 316L					
	(2) Fondelli:	Acciaio inox AISI 316L					
	(3) Spola:	Alluminio anodizzato duro (serie AX1) Acciaio inox AISI 316 (serie AXX1)					
	(4) Distanziali:	Ixef 1022 (serie AX) Acciaio inox AISI 316 (serie AXX1)					
	(5) Guarnizioni :	Acrilnitrile butadiene idrogenato HNBR					
	(6) Molla	Acciaio inox					
	(7) Pilota:	Acciaio inox					
	(8) Bobina:	Resina termoindurente					



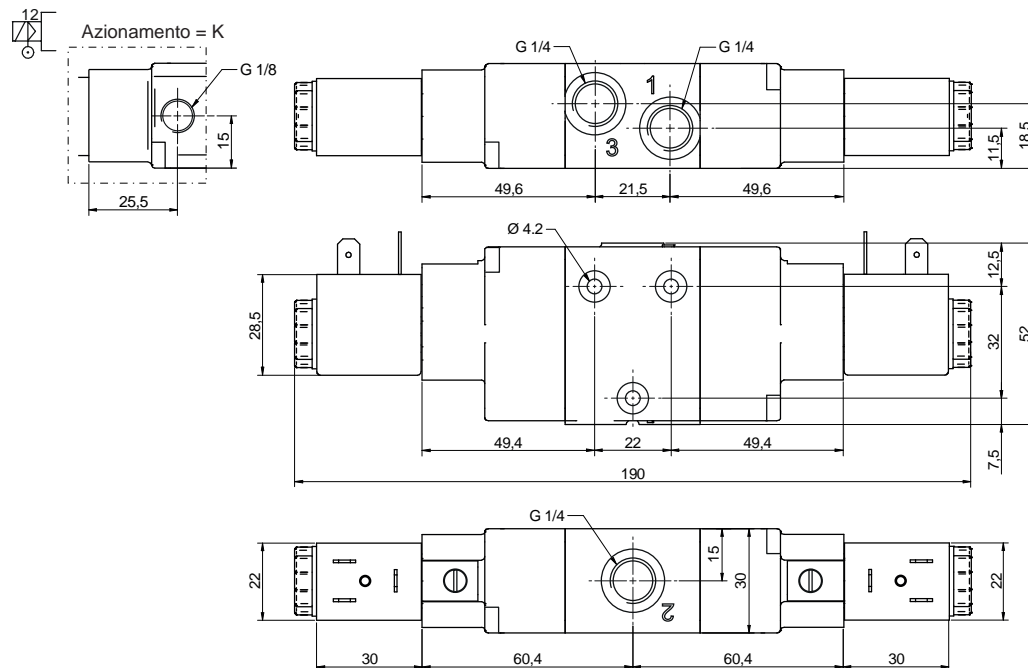
# Valvole serie AX1 - Bobina anti scintilla Ex nA

1/4", 3/2 - 5/2 - 5/3, Interfaccia IN LINEA, ad azionamento elettrico Ex nA



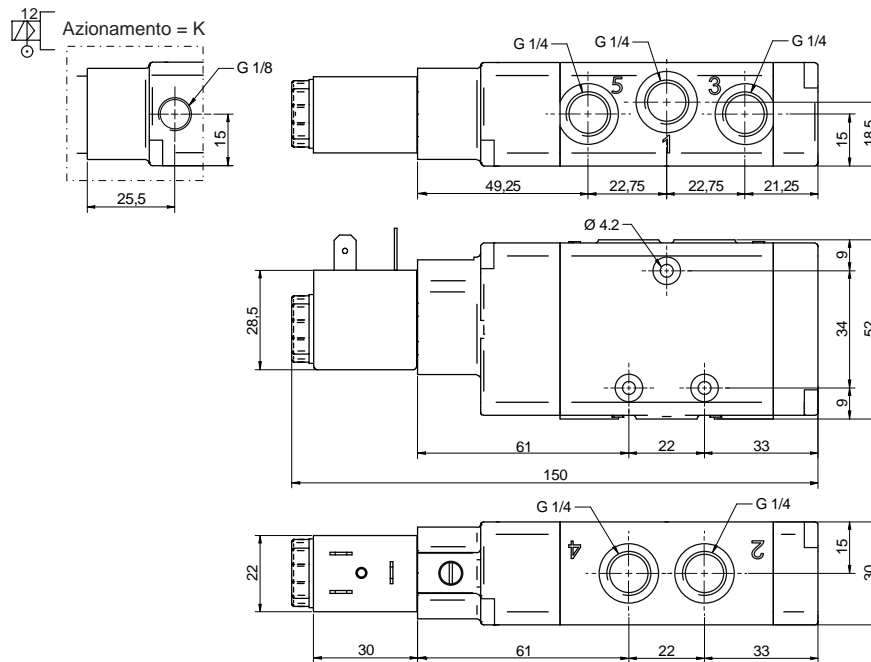
Versione	Simbolo	Codice	Articolo
3/2 NC			AX1E230XX*
3/2 NA			AX1E231XX*
3/2 NC servopilotata			AX1K230XX*

\* Per voltaggio bobina: vedere codifica a pagina 5.81.1



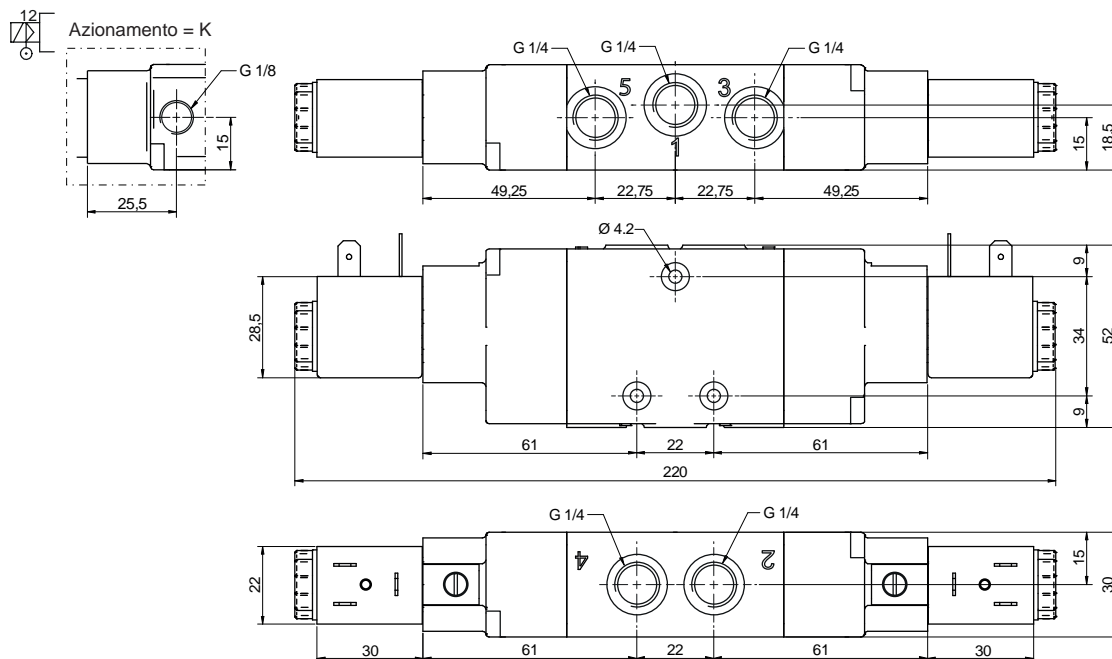
Versione	Simbolo	Codice	Articolo
3/2 bistabile			AX1E232XX*
3/2 bistabile servopilotata			AX1K232XX*

\* Per voltaggio bobina: vedere codifica a pagina 5.81.1



Versione	Simbolo	Codice	Articolo
5/2 monostabile			AX1E250XX*

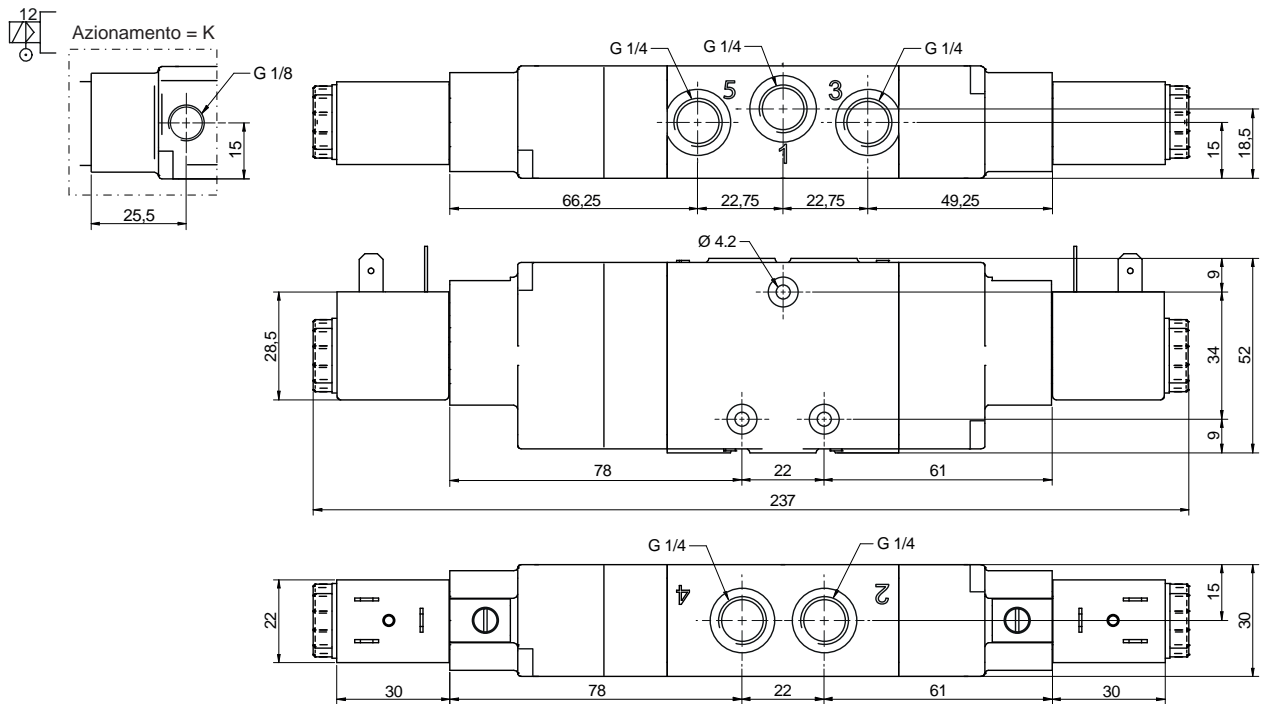
\* Per voltaggio bobina: vedere codifica a pagina 5.81.1



Versione	Simbolo	Codice	Articolo
5/2 bistabile			AX1E251XX*
5/2 bistabile differenziale			AX1E252XX*

\* Per voltaggio bobina: vedere codifica a pagina 5.81.1

Valvole Serie AX1 – Bobina Anti Scintilla Ex nA  
 1/4", 3/2 - 5/2 - 5/3, Interfaccia IN LINEA, ad azionamento elettrico Ex nA



Versione	Simbolo	Codice	Articolo
5/3 centri chiusi			AX1E270XX*
5/3 centri aperti			AX1E271XX*
5/3 centri in pressione			AX1E272XX*

Versione	Simbolo	Codice	Articolo
5/3 centri chiusi, servopilotata			AX1K270XX*
5/3 centri aperti, servopilotata			AX1K271XX*
5/3 centri in pressione servopilotata			AX1K272XX*

\* Per voltaggio bobina: vedere codifica a pagina 5.81.1

# Valvole Serie AX1 – Bobina Anti Scintilla Ex nA

1/4", 3/2 - 5/2, interfaccia NAMUR, ad azionamento elettrico Ex nA



Technical drawing of a 3/2 valve. Dimensions include: top view (Ø 5.3, M5, 8.5, 42, 24, 32), side view (28.5, 150, 60, 12, 12, 32, 8.5, 32, 52, 11.5), front view (22, 30, 49.25, 22.75, 22.75, 21.25, 15, 18.5), and side view (84, 32). Electrical symbols for 3/2 NC and 5/2 monostabile are shown.

Versione	Simbolo	Codice	Articolo
3/2 NC			AX1NE230XX*
5/2 monostabile			AX1NE250XX*

\* Per voltaggio bobina: vedere codifica a pagina 5.81.1

Technical drawing of a 3/2 valve. Dimensions include: top view (Ø 5.3, M5, 8.5, 60, 24, 60), side view (28.5, 220, 60, 12, 12, 60, 8.5, 32, 52, 11.5), front view (22, 30, 49.25, 22.75, 22.75, 49.25, 30, 15, 18.5), and side view (84, 60). Electrical symbols for 3/2 bistabile and 5/2 bistabile are shown.

Versione	Simbolo	Codice	Articolo
3/2 bistabile			AX1NE232XX*
5/2 bistabile			AX1NE251XX*

\* Per voltaggio bobina: vedere codifica a pagina 5.81.1