

Valvole serie AX1 - Bobina incapsulata Ex mb

Interfaccia IN LINEA e NAMUR, ad azionamento elettrico Ex mb



Esecuzioni standard		
Versione	Simbolo	Codice
3/2 NC		Per codifica vedere la tabella sottostante
3/2 NA		
3/2 bistabile		
5/2 monostabile		
5/2 bistabile		
5/2 bistabile differenziale		
5/3 centri chiusi		
5/3 centri aperti		
5/3 centri in pressione		



Nuova serie di valvole "AX" con funzioni 3/2 – 5/2 – 5/3, connessioni in linea sul corpo o NAMUR. Bistabili e servopilotate. Costruite in acciaio inox AISI 316L, particolarmente adatte al settore alimentare, chimico, farmaceutico, dell'Oil & Gas e dell'industria mineraria. Le valvole AX sono costruite secondo la direttiva 2014/34/UE, adatte per poter essere utilizzate in ambienti potenzialmente esplosivi. Elettropilota con speciale bobina per applicazioni pneumatiche in ambienti potenzialmente esplosivi (gruppo II).

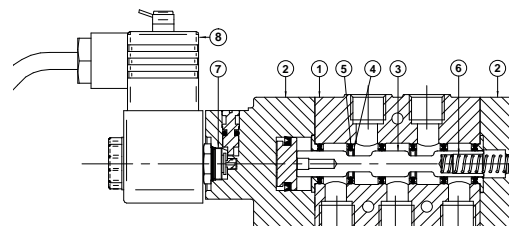
Conforme alla Direttiva 2014/34/UE, certificata:



II 2G Ex mb IIC T5 Gb
II 2D Ex tb IIIC T95°C Db IP66

Codifica					
Serie	Azionamento	Taglia	Funzione	Zone pericolose	Voltaggi
AX1 = Standard AXX1* = Completamente in acciaio inox AX1N = NAMUR AXX1N* = NAMUR Completamente in acciaio inox	E = elettrico Ø9 K = elettrico Ø9 con servopilota	2 = 1/4 Gas 2N = 1/4 NPT	30 = 3/2 NC 31 = 3/2 NA 32 = 3/2 bistabile 50 = 5/2 monostabile 51 = 5/2 bistabile 52 = 5/2 bistabile differenziale 70 = 5/3 CC 71 = 5/3 OC 72 = 5/3 PC	XD = II 2G Ex mb IIC T5 Gb II 2D Ex tb IIIC T95°C Db IP66	A = 6 VDC B = 12 VDC C = 24 VDC * D = 48 VDC E = 12 VAC F = 24 VAC * G = 48 VAC * H = 100 VAC I = 110 VAC * L = 115 VAC M = 120 VAC O = 220 VAC * P = 230 VAC Q = 240 VAC
*Su richiesta					* = Voltaggi standard

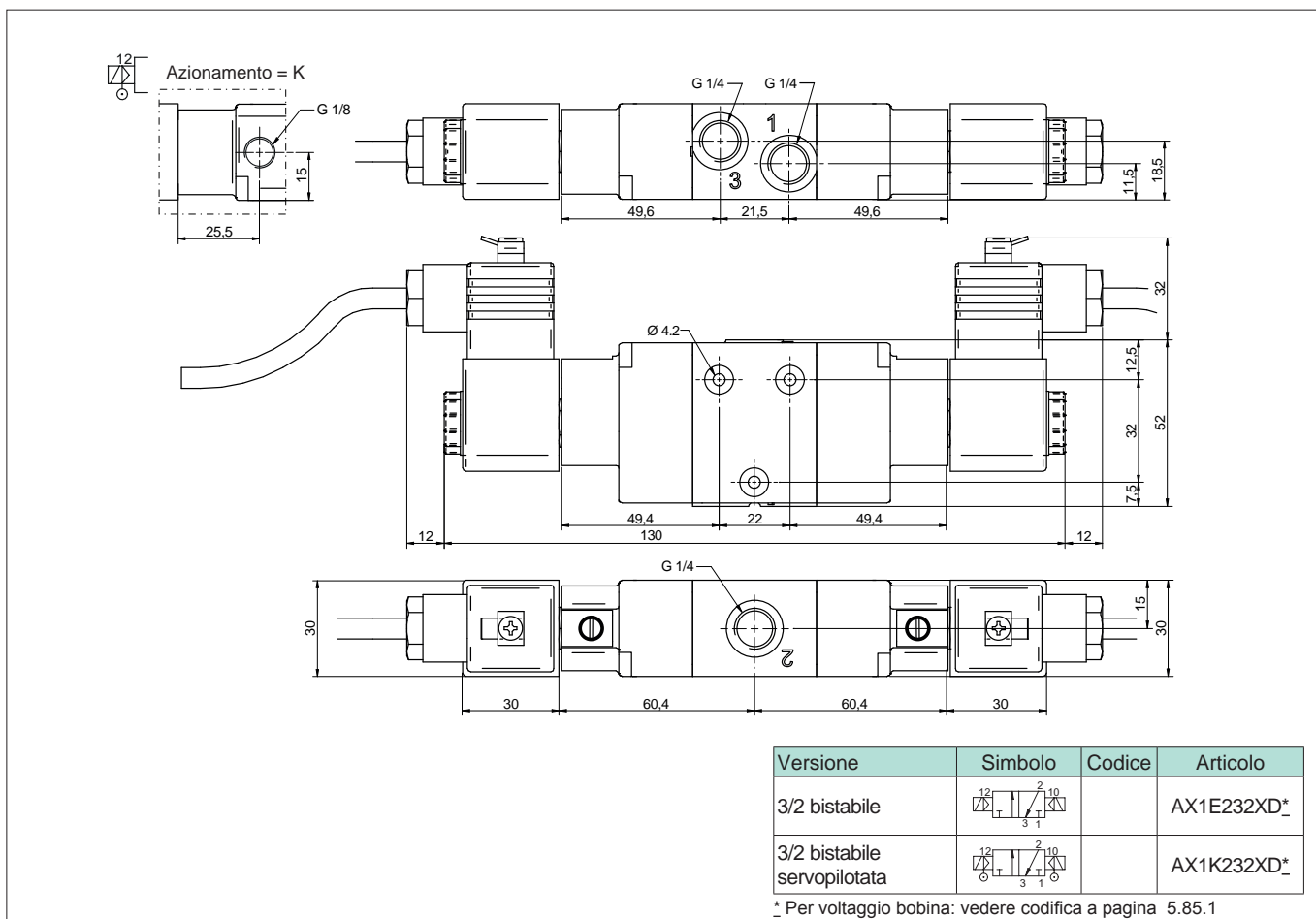
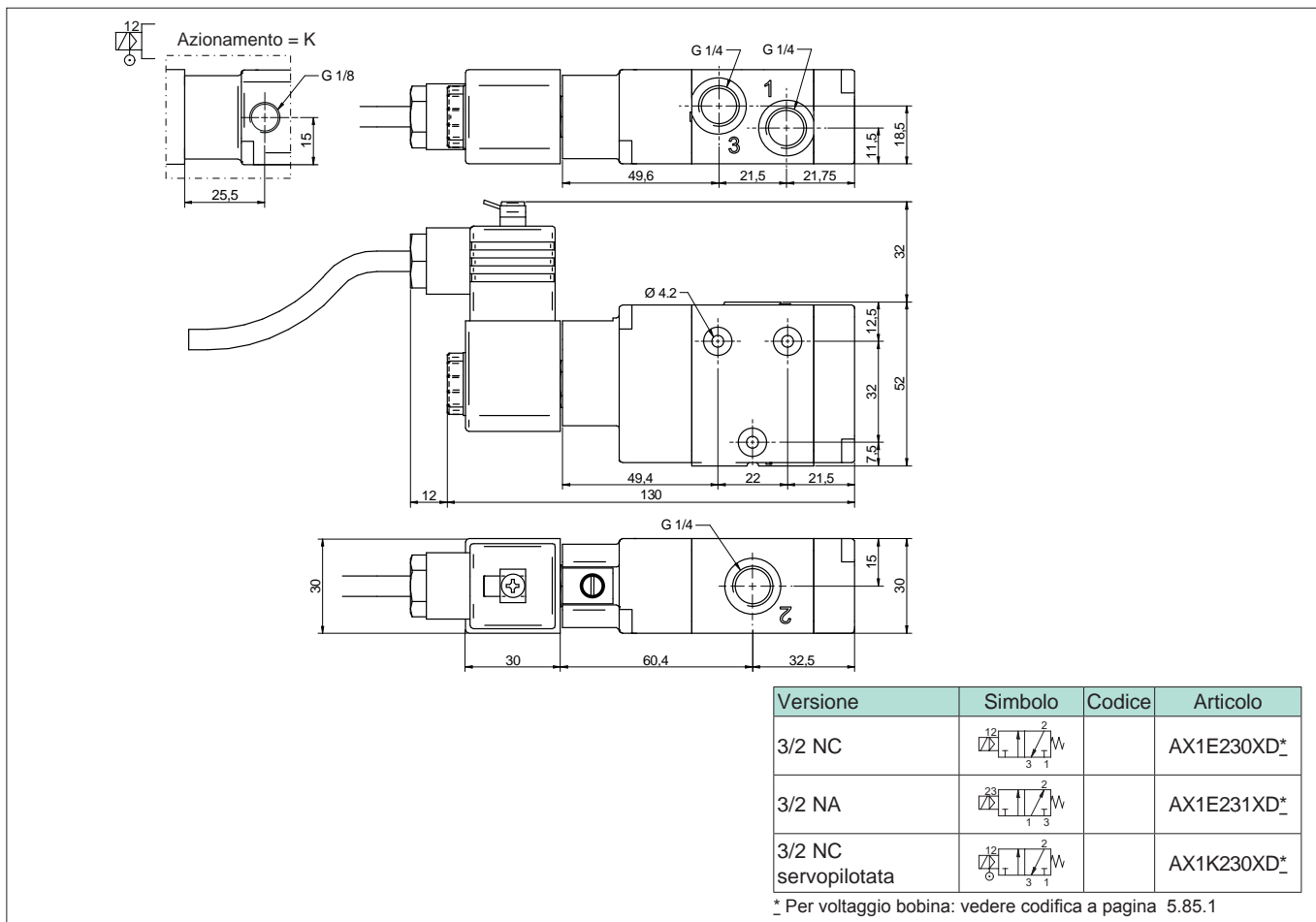
Caratteristiche tecniche																
Fluido	Aria compressa filtrata con o senza lubrificazione. La lubrificazione se utilizzata deve essere ininterrotta.															
Connessione	1/4 Gas - 1/4 NPT															
Pressione d'esercizio	Monostabile: 2,5 ÷ 10 bar			Bistabile: 1 ÷ 10 bar			3 posizioni: 2,5 ÷ 10 bar									
Pressione minima servopilota	1.5 bar															
Temperatura	-25°C ÷ +50°C															
Grado di protezione	IP66															
Ø nominale	8 mm															
Portata	1.100 NI/min a 6 bar con ΔP 1 bar															
Installazione	In qualunque posizione (l'installazione in verticale non è consigliata per le valvole bistabili soggette a vibrazione)															
Lunghezza cavo	3 mt.															
Comando manuale	Bistabile															
Caratteristiche elettriche	Voltaggio nominale	6VDC	12 VDC	24 VDC	48 VDC	12 VAC	24VAC	48 VAC	100 VAC	110 VAC	115 VAC	120 VAC	220 VAC	230 VAC	240 VAC	
	Frequenza	-	-	-	-	50/60 Hz	50/60 Hz	50/60 Hz	50/60 Hz	50/60 Hz	50/60 Hz	50/60 Hz	50/60 Hz	50/60 Hz	50/60 Hz	
	Corrente nominale	0.510 A	0.250 A	0.125 A	0.063 A	0.270 A	0.133 A	0.067 A	0.032 A	0.029 A	0.028 A	0.027 A	0.014 A	0.014 A	0.013 A	
	Potenza nominale	3W	3W	3W	3W	32 VA	32 VA	32 VA	32 VA	32 VA	32 VA	32 VA	32 VA	32 VA	32 VA	32 VA
	Durata inserimento	100% ED														
	Classe di temperat.	T5														
Tempo di risposta (a 6 bar)	Azionamento:	- ms			Azionamento:			- ms			Azionamento:				- ms	
	Disazionamento:	- ms			Disazionamento:			- ms			Disazionamento:				- ms	
Materiali	(1) Corpo:	Acciaio inox AISI 316L														
	(2) Fondelli:	Acciaio inox AISI 316L														
	(3) Spola:	Alluminio anodizzato duro (serie AX) Acciaio inox AISI 316 (serie AXX)														
	(4) Distanziali:	Ixef 1022 (serie AX) Acciaio inox AISI 316 (serie AXX)														
	(5) Guarnizioni :	Acrilnitrile butadiene idrogenato HNBR														
	(6) Molla:	Acciaio inox														
	(7) Pilota:	Acciaio inox														
	(8) Bobina:	Resina termoindurente														



5

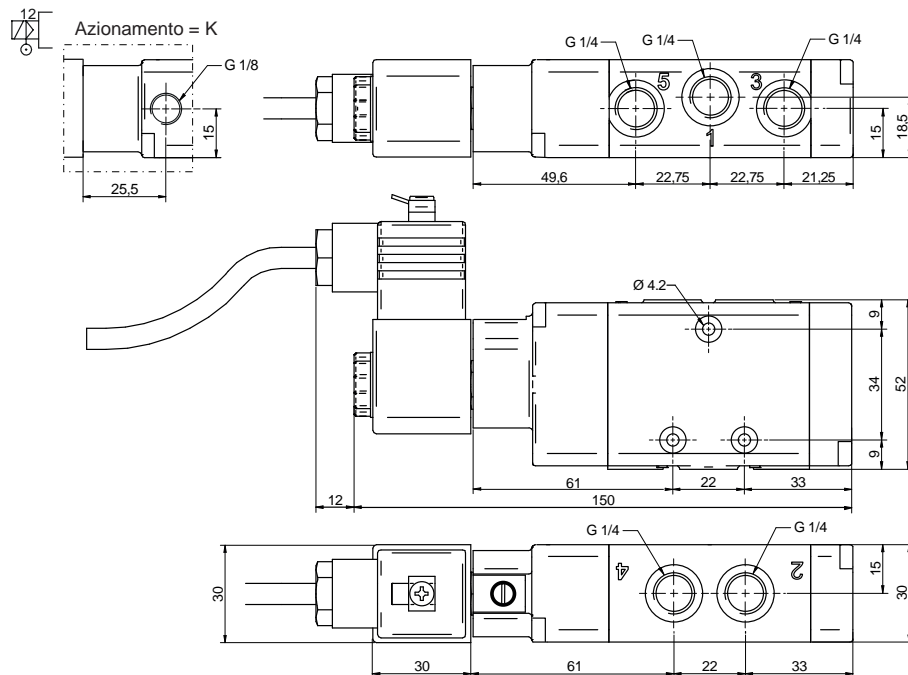
Valvole serie AX1 - Bobina incapsulata Ex mb

1/4", 3/2 - 5/2 - 5/3, Interfaccia IN LINEA, ad azionamento elettrico Ex mb



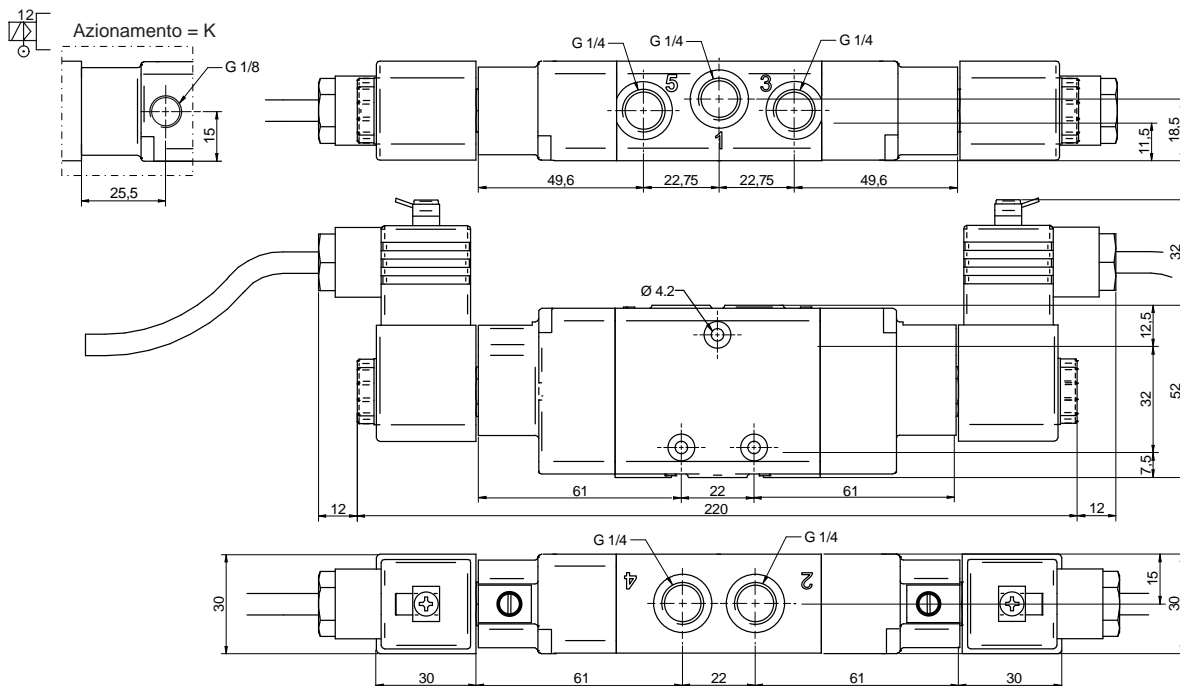
Valvole serie AX1 - Bobina incapsulata Ex mb

1/4", 3/2 - 5/2 - 5/3, Interfaccia IN LINEA, ad azionamento elettrico Ex mb



Versione	Simbolo	Codice	Articolo
5/2 monostabile			AX1E250XD*

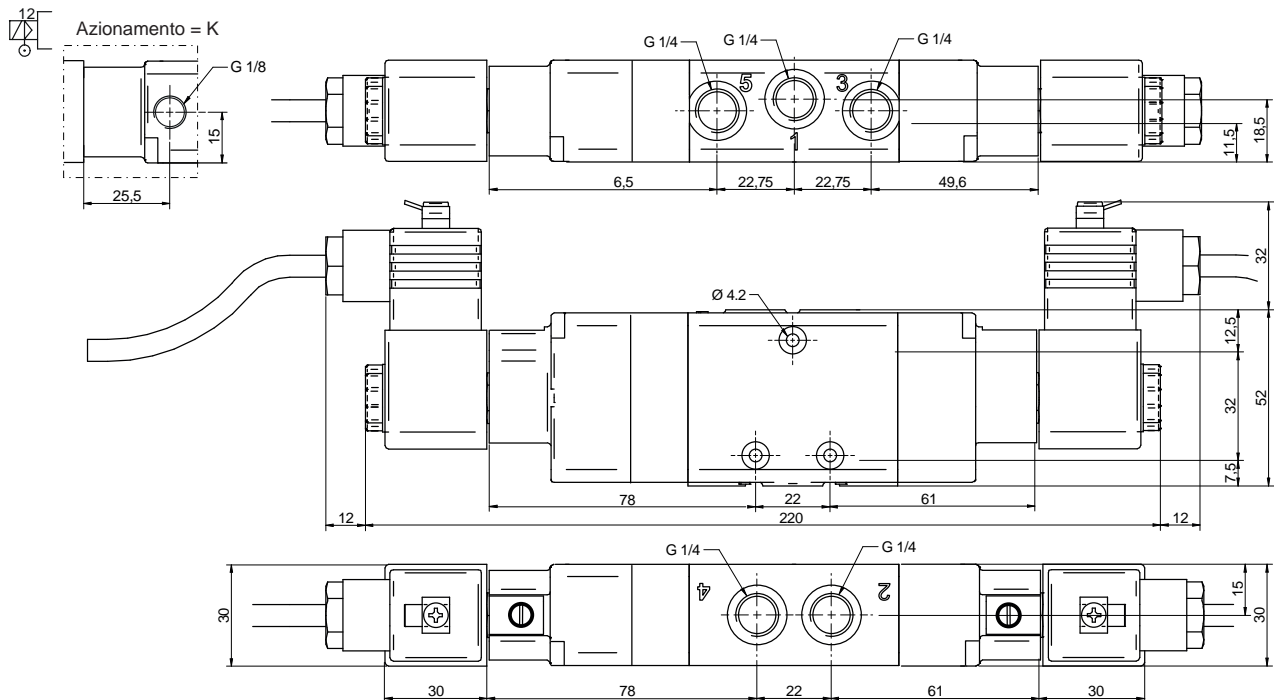
* Per voltaggio bobina: vedere codifica a pagina 5.85.1



Versione	Simbolo	Codice	Articolo
5/2 bistabile			AX1E251XD*
5/2 bistabile differenziale			AX1E252XD*

* Per voltaggio bobina: vedere codifica a pagina 5.85.1

Valvole serie AX1 - Bobina incapsulata Ex mb
 1/4", 3/2 - 5/2 - 5/3, Interfaccia IN LINEA, ad azionamento elettrico Ex mb



Versione	Simbolo	Codice	Articolo	Versione	Simbolo	Codice	Articolo
5/3 centri chiusi			AX1E270XD*	5/3 centri chiusi, servopilotata			AX1K270XD*
5/3 centri aperti			AX1E271XD*	5/3 centri aperti, servopilotata			AX1K271XD*
5/3 centri in pressione			AX1E272XD*	5/3 centri in pressione servopilotata			AX1K272XD*

* Per voltaggio bobina: vedere codifica a pagina 5.85.1

Valvole serie AX1 - Bobina incapsulata Ex mb

Interfaccia NAMUR, ad azionamento elettrico Ex mb



Technical drawing of a 3/2 valve with dimensions. The drawing includes a top view, a side view, and a front view. Dimensions are provided in millimeters. The top view shows a total length of 150 mm, with a 12 mm NAMUR interface on the left. The side view shows a total length of 84 mm and a height of 32 mm. The front view shows a total length of 84 mm and a height of 32 mm. The table below provides the specifications for the 3/2 valve.

Versione	Simbolo	Codice	Articolo
3/2 NC			AX1NE230XD*
5/2 monostabile			AX1NE250XD*

* Per voltaggio bobina: vedere codifica a pagina 5.85.1

Technical drawing of a 3/2 bistable valve with dimensions. The drawing includes a top view, a side view, and a front view. Dimensions are provided in millimeters. The top view shows a total length of 220 mm, with 12 mm NAMUR interfaces on both ends. The side view shows a total length of 84 mm and a height of 32 mm. The front view shows a total length of 84 mm and a height of 32 mm. The table below provides the specifications for the 3/2 bistable valve.

Versione	Simbolo	Codice	Articolo
3/2 bistabile			AX1NE232XD*
5/2 bistabile			AX1NE251XD*

* Per voltaggio bobina: vedere codifica a pagina 5.85.1