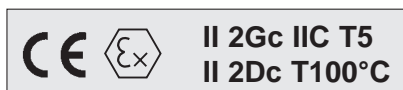


Esecuzioni standard		
Versione	Simbolo	Tipo
Non magnetico		BS
Magnetico		BSM



1



A richiesta, fornibili secondo  
Direttiva 2014/34/UE - ATEX

Varianti		Sigla
Traente	da alesaggio 12 a 63 mm.	T
Guarnizioni FKM	-20 °C ÷ 150 °C	V
Versioni speciali a richiesta		/ S

Le varianti possono essere combinate fra loro  
(quando possibile)

Serie di cilindri a corsa breve con camicia sagomata in alluminio estruso e fori di fissaggio direttamente ricavati sulla stessa. Nel tipo magnetico, il sensore può essere fissato nell'apposita cava a coda di rondine per mezzo di staffa da ordinare separatamente. La versione magnetica dispone di ammortizzatori elastici sulle testate.

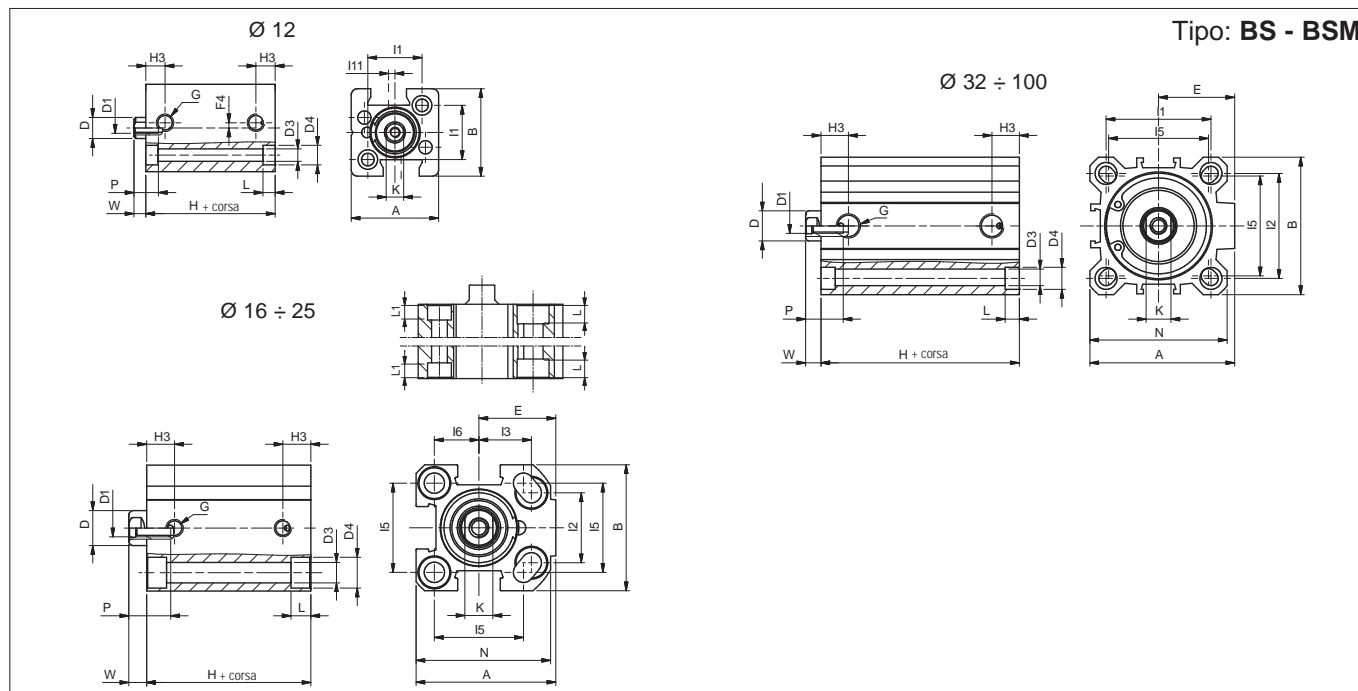
Per finecorsa magnetici tipo ASV vedi da pag. 1.110.1  
Per staffa tipo AS108 vedi pag. 1.120.1  
Per accessori di montaggio vedi da pag. 1.20.20  
Per stelo maschio vedi nipplo pag. 1.20.20  
Per accessori stelo vedi da pag. 1.85.1

Esempio d'ordine: 50 / 50 BSM T

50	/	50	BSM	T
Alesaggio	/	Corsa	Tipo	Variante

Caratteristiche tecniche	
Fluido	Aria compressa filtrata con o senza lubrificazione. La lubrificazione se utilizzata deve essere ininterrotta.
Pressione d'esercizio	2 ÷ 10 bar
Temperatura	-20 °C ÷ + 80°C (standard)      -20 °C ÷ + 150°C (V)
Materiali	Testate: dal 12 al 25 mm.: Ottone dal 32 al 100 mm.: Alluminio Camicia: Alluminio anodizzato Stelo: Acciaio Inox AISI 303 Guarnizioni: NBR Pistone: Non magnetico: dal 12 al 32 mm: Delrin dal 40 al 100 mm: Alluminio Magnetico: dal 12 al 63 mm: Delrin dal 80 al 100 mm: Alluminio

Alesaggio (mm)	Corse standard (mm)	Corsa massima (mm)	Forza di spinta a 6 bar (N)	Forza di trazione della molla (N)
12	5, 10, 15, 20, 25	25	51	5
16			106	6
20			170	6
25			258	13
32	5, 10, 15, 20, 25, 30, 40, 50	50	441	18
40			729	20
50			1070	40
63			1720	49
80			2880	76
100			4400	131



**Tipo: BS**

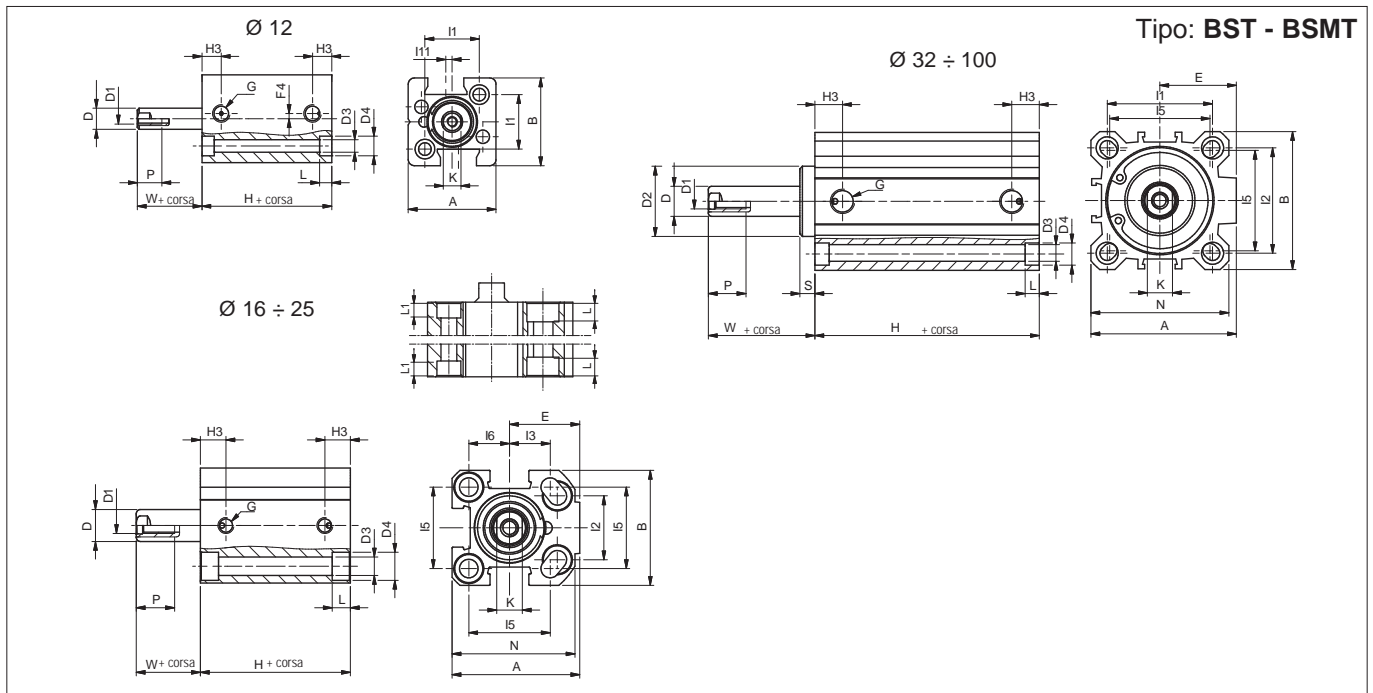
mm Ø	A	B	D Ø	D1	D3 Ø	D4 Ø	E	G	H	H3	I1	I2	I3	I5	I6	K	L	L1	N	P	W
12	25	25	6	M3	3,7	5,6	-	M5	17*	5,5	15,5	-	-	-	-	5	3,5	-	-	6	3,5
16	34	30	8	M4	4,7	7,5	19	M5	27	8	-	18	12	20	10	6	4,6	3,5	32	8	4,5
20	40	36	10	M5	5,8	9	22	M5	27	8	-	20	15	25,5	12,7	8	5,7	5,7	38,5	10	5
25	44,5	40	10	M5	5,8	9	24,5	1/8"	28,5	10,5	-	26	15,5	28	14	8	5,7	5,7	42	10	5,5
32	51	46	12	M6	5,8	9	27	1/8"	29,5*	11,5	36	32	-	34	-	10	5,7	-	48	12	6
40	58	55	12	M6	5,8	9	30,5	1/8"	29,5*	11	42	42	-	40	-	10	5,7	-	55	12	6
50	70	65	16	M8	6,8	11	37,5	1/8"	34,5*	11,5	50	50	-	50	-	13	6,8	-	65	12	7,5
63	89	80	16	M8	9	14	46	1/8"	37*	11	62	62	-	60	-	13	8,8	-	80	14	7
80	105	100	20	M10	9	14	55	1/4"	46*	14	82	82	-	77	-	17	9	-	100	15	8
100	131	124	25	M12	11	17,2	69	1/4"	56*	16	103	103	-	94	-	22	11	-	124	20	10

\* per corse 40 - 50: Ø 32-40-50-63-80-100 aggiungere +10 mm  
\* per corse 15 - 20 - 25: Ø 12 add +5 mm

**Tipo: BSM**

mm Ø	A	B	D Ø	D1	D3 Ø	D4 Ø	E	G	H	H3	I1	I2	I3	I5	I6	K	L	L1	N	P	W
12	25	25	6	M3	3,7	5,6	-	M5	27	5,5	15,5	-	-	-	-	5	3,5	-	-	6	3,5
16	34	30	8	M4	4,7	7,5	19	M5	32*	8	-	18	12	20	10	6	4,6	3,5	32	8	4,5
20	40	36	10	M5	5,8	9	22	M5	32*	8	-	20	15	25,5	12,7	8	5,7	5,7	38,5	10	4,5
25	44,5	40	10	M5	5,8	9	24,5	1/8"	38,5*	10,5	-	26	15,5	28	14	8	5,7	5,7	42	10	5,5
32	51	46	12	M6	5,8	9	27	1/8"	39,5*	11,5	36	32	-	34	-	10	5,7	-	48	12	5,5
40	58	55	12	M6	5,8	9	30,5	1/8"	39,5*	11	42	42	-	40	-	10	5,7	-	55	12	6,5
50	70	65	16	M8	6,8	11	37,5	1/8"	39,5*	11,5	50	50	-	50	-	13	6,8	-	65	12	7,5
63	89	80	16	M8	9	14	46	1/8"	42*	11	62	62	-	60	-	13	8,8	-	80	14	6,5
80	105	100	20	M10	9	14	55	1/4"	46*	14	82	82	-	77	-	17	9	-	100	15	8
100	131	124	25	M12	11	17,2	69	1/4"	56*	16	103	103	-	94	-	22	11	-	124	20	10

\* per corse 25: Ø 16-20 aggiungere +6 mm // Ø 25 aggiungere +1 mm  
\* per corse 40-50: Ø 32-40-50-63-80-100 aggiungere +10 mm



mm Ø	A	B	D Ø	D1 Ø	D2 Ø	D3 Ø	D4 Ø	E	G	H	H3	I1	I2	I3	I5	I6	K	L	L1	N	P	S	W
12	25	25	6	M3	-	3,7	5,6	-	M5	**	5,5	15,5	-	-	-	-	5	3,5	-	-	6	-	3,5
16	34	30	8	M4	-	4,7	7,5	19	M5	32*	8	-	18	12	20	10	6	4,6	3,5	32	8	-	4,5
20	40	36	10	M5	-	5,8	9	22	M5	32*	8	-	20	15	25,5	12,7	8	5,7	5,7	38,5	10	-	4,5
25	44,5	40	10	M5	-	5,8	9	24,5	1/8"	38,5*	10,5	-	26	15,5	28	14	8	5,7	5,7	42	10	-	5,5
32	51	46	12	M6	24,5	5,8	9	27	1/8"	39,5	11,5	36	32	-	34	-	10	5,7	-	48	12	5	11
40	58	55	12	M6	28	5,8	9	30,5	1/8"	39,5	11	42	42	-	40	-	10	5,7	-	55	12	6	12,5
50	70	65	16	M8	34	6,8	11	37,5	1/8"	39,5	11,5	50	50	-	50	-	13	6,8	-	65	12	6	13,5
63	89	80	16	M8	38,5	9	14	46	1/8"	42	11	62	62	-	60	-	13	8,8	-	80	14	8	15

\* per corse 20-25: Ø 20 aggiungere +11 mm // Ø 25 aggiungere +6 mm // Ø 32 aggiungere +5 mm

\* per corsa 30: Ø 32 aggiungere +10 mm

\* \*BST: H= 17 // BSMT: H= 27

