

Esecuzioni standard		
Versione	Simbolo	Tipo
Doppio effetto, magnetico, con boccole autolubrificanti		GPB
Doppio effetto, magnetico, con cuscinetti a sfera		GPS



Serie di cilindri guidati e stopper, standard magnetici. Questi cilindri sono fatti in un unico corpo in alluminio con capacità di elevata anti-rotazione, torsione e carico laterale. Pistone con magnete standard su tutta la serie ed il corpo in un unico pezzo provvisto di scanalature che consentono il montaggio del finecorsa magnetico direttamente sul tubo stesso senza dover utilizzare ulteriori staffe; questo fa sì che il sensore magnetico non sporga oltre il profilo del cilindro. Le testate sono provviste di anelli d'ammortizzo elastici.

Per finecorsa magnetici tipo ASC vedi da pag. 1.110.2

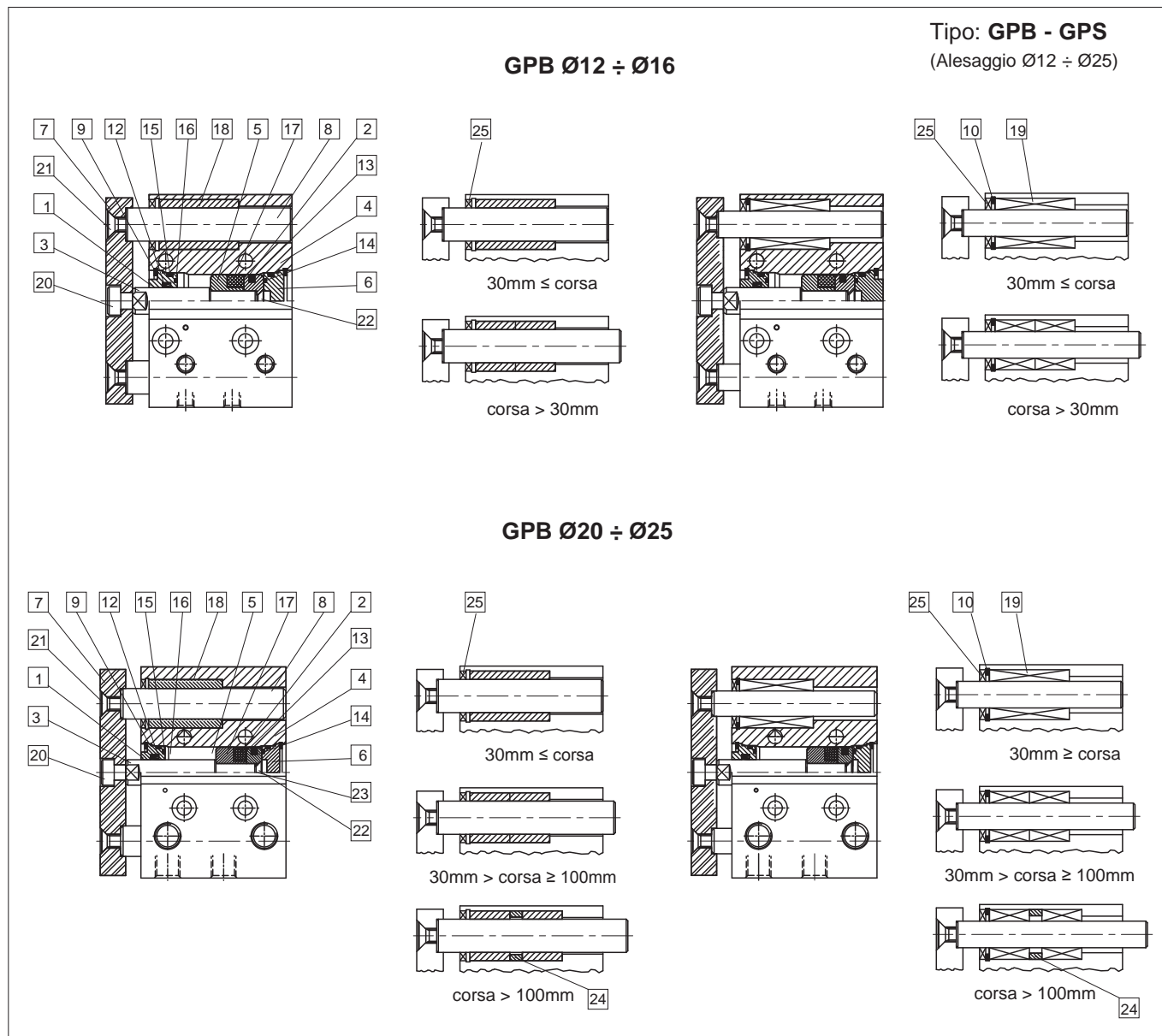
Varianti	Sigla
Versioni speciali a richiesta	/ S

Esempio d'ordine: 20/30 GPB

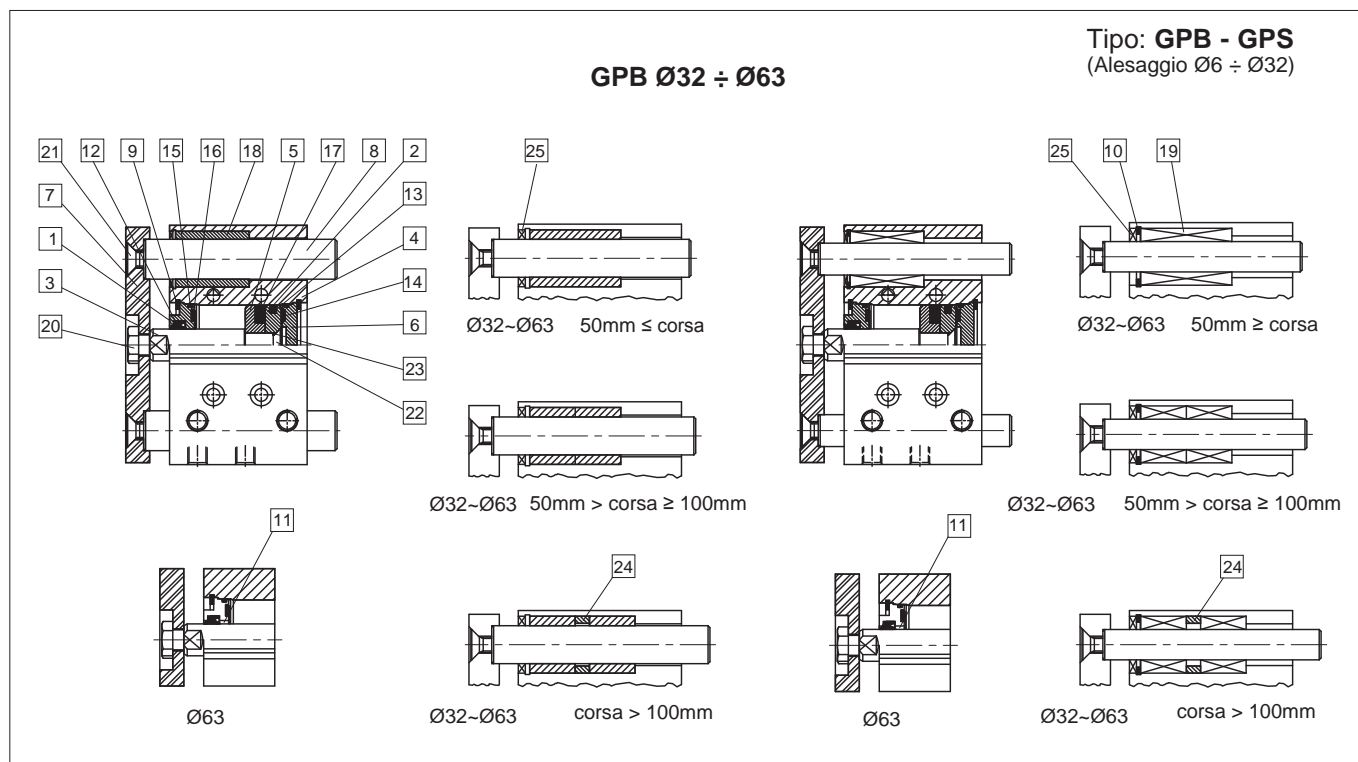
20	/	30	GPB	
Alesaggio	/	Corsa	Tipo	Variante

Caratteristiche tecniche								
Fluido	Aria compressa filtrata con o senza lubrificazione. La lubrificazione se utilizzata deve essere ininterrotta.							
Alesaggio	Ø 12	Ø 16	Ø 20	Ø 25	Ø 32	Ø 40	Ø 50	Ø 63
Pressione d'esercizio	2 ÷ 7 bar							
Temperatura	- 10 °C ÷ + 60°C							

Alesaggio (mm)	Corse standard GPB	Corse standard GPS
12	10, 20, 30, 40, 50, 75, 100	10, 20, 30, 40, 50, 75, 100
16	10, 20, 30, 40, 50, 75, 100	10, 20, 30, 40, 50, 75, 100
20	20, 30, 40, 50, 75, 100, 125, 150, 175	20, 30, 40, 50, 75, 100, 125, 150, 175
25	20, 30, 40, 50, 75, 100, 125, 150, 175	20, 30, 40, 50, 75, 100, 125, 150, 175
32	25, 50, 75, 100, 125, 150	25, 50, 75, 100, 125, 150
40	25, 50, 75, 100, 125, 150	25, 50, 75, 100, 125, 150
50	25, 50, 75, 100, 125, 150	25, 50, 75, 100, 125, 150
63	25, 50, 75, 100, 125, 150	25, 50, 75, 100, 125, 150



Materiali					
1	Testata anteriore	Ottone ($\varnothing 12$) - Alluminio anodizzato duro ($\varnothing 16 \div \varnothing 25$)	14	Guarnizione lineare	Gomma nitrilica NBR
2	Pistone	Alluminio anodizzato duro	15	Guarnizione	Gomma nitrilica NBR
3	Stelo	Acciaio inossidabile ($\varnothing 12$) - Acciaio al carbonio ($\varnothing 16 \div \varnothing 32$)	16	Guarnizione lineare	Gomma nitrilica NBR
4	Tubo	Alluminio anodizzato duro	17	Magnete	Materiale magnetico
5	Supporto magnete	Alluminio anodizzato duro	18	Bussola	Legha sinterizzata autolubrificante
6	Tappo posteriore	Alluminio anodizzato duro	19	Cuscinetto lineare	Acciaio speciale
7	Piastra guida	Acciaio al carbonio nichelato	20	Vite esagonale	Acciaio al carbonio nichelato
8	Stelo guida	Acciaio al carbonio (GPB) - Acciaio speciale (GPS)	21	Vite	Acciaio al carbonio nichelato
9	Anello di ritegno	Acciaio al carbonio nichelato	22	Vite	Acciaio al carbonio nichelato
10	Anello di ritegno	Acciaio al carbonio nichelato	23	O-ring	Gomma nitrilica NBR
11	Bussola	Legha sinterizzata autolubrificante	24	Distanziale	Alluminio anodizzato duro
12	Raschiastelo	Gomma nitrilica NBR	25	Parapolvere	Alluminio ($\varnothing 12 \div \varnothing 16$)
13	Guarnizioni pistone	Gomma nitrilica NBR			Acciaio al carbonio - NBR ($\varnothing 20 \div \varnothing 25$)

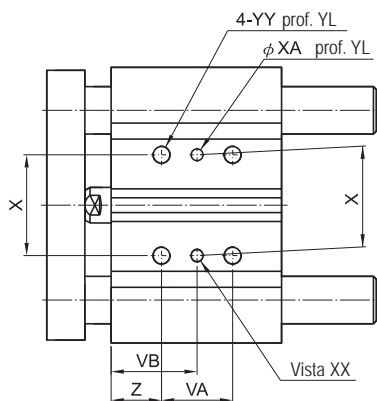
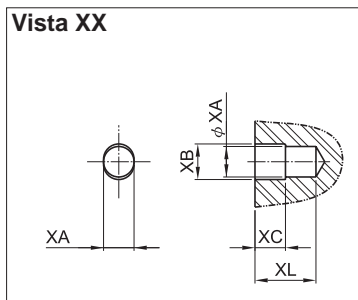


Materiali					
1	Testata anteriore	Ottone (Ø12) - Alluminio anodizzato duro (Ø16÷Ø25)	14	Guarnizione lineare	Gomma nitrilica NBR
2	Pistone	Alluminio anodizzato duro	15	Guarnizione	Gomma nitrilica NBR
3	Stelo	Acciaio inossidabile (Ø12) - Acciaio al carbonio (Ø16÷Ø32)	16	Guarnizione lineare	Gomma nitrilica NBR
4	Tubo	Alluminio anodizzato duro	17	Magnete	Materiale magnetico
5	Supporto magnete	Alluminio anodizzato duro	18	Bussola	Leghe sinterizzate autolubrificanti
6	Tappo posteriore	Alluminio anodizzato duro	19	Cuscinetto lineare	Acciaio speciale
7	Piastra guida	Acciaio al carbonio nichelato	20	Vite esagonale	Acciaio al carbonio nichelato
8	Stelo guida	Acciaio al carbonio (GPB) - Acciaio speciale (GPS)	21	Vite	Acciaio al carbonio nichelato
9	Anello di ritegno	Acciaio al carbonio nichelato	22	Vite	Acciaio al carbonio nichelato
10	Anello di ritegno	Acciaio al carbonio nichelato	23	O-ring	Gomma nitrilica NBR
11	Bussola	Leghe sinterizzate autolubrificanti	24	Distanziale	Alluminio anodizzato duro
12	Raschiastelo	Gomma nitrilica NBR	25	Parapolvere	Plastica ferro NBR
13	Guarnizioni pistone	Gomma nitrilica NBR			

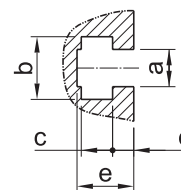
Tipo: **GPB - GPS**

(Alesaggio $\varnothing 12 \div \varnothing 25$)

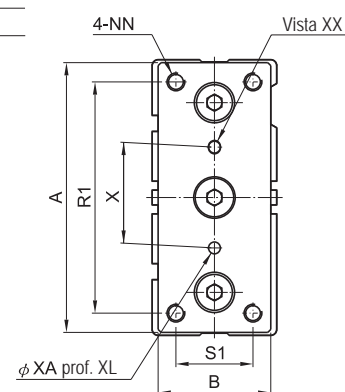
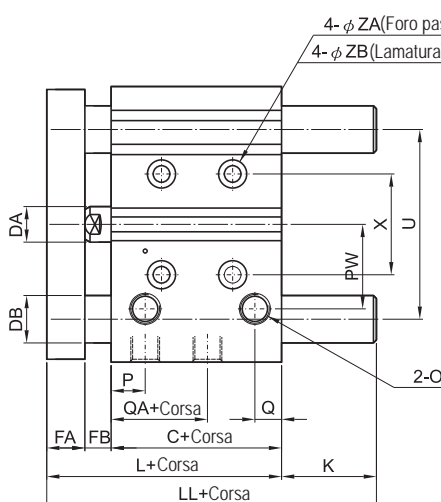
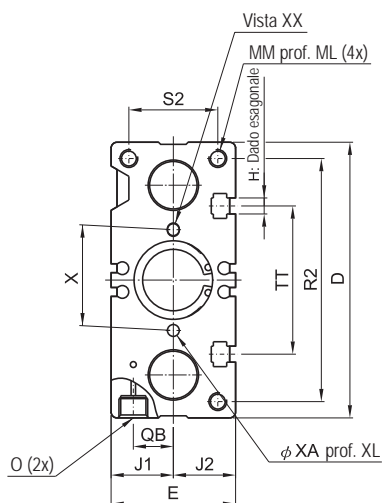
Vista XX



Dimensioni scanalatura



Corsa	a	b	c	d	e
$\varnothing 12$	4,4	7,4	3,7	2	6,2
$\varnothing 16$	4,4	7,4	3,7	2,5	6,7
$\varnothing 20$	5,4	8,4	4,5	2,3	7,3
$\varnothing 25$	5,4	8,4	4,5	3	8,2



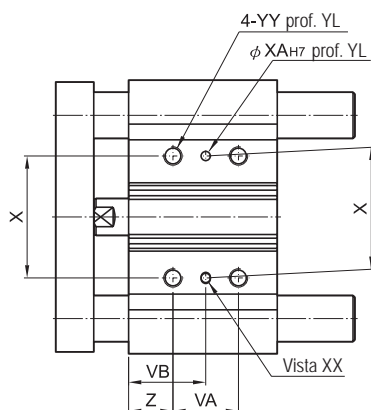
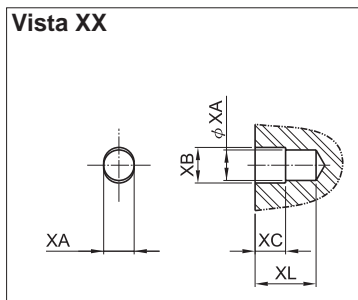
\varnothing mm	Corsa	A	B	C	D	DA	DB		E	FA	FB	H	J1	J2	L	MM	ML	NN	O	P	Q
							GPB	GPS													
12	10-100	56	22	29	58	6	8	6	26	8	5	M4	13	13	42	M4	10	M4	M5	11	7.5
16		62	25	33	64	8	10	8	30	8	5	M4	15	15	46	M5	12	M5	M5	11	8
20	20-175	81	30	37	83	10	12	10	36	10	6	M5	18	18	53	M5	13	M5	1/8"	11.5	9
25		91	38	37.5	93	12	16	12	42	10	6	M5	21	21	53.5	M6	15	M6	1/8"	11.5	9

\varnothing mm	Corsa	QA	QB	PW	TT	U	VA			VB			S1	S2	R1	R2	X ± 0.02	XA H7	XB	VC		
							cor. ≤ 30		30 < cor. ≤ 100	cor. > 100	cor. ≤ 30										30 < cor. ≤ 100	cor. > 100
12	10-100	12	7.5	18	37	41	20	40	-	15	25	-	14	18	48	50	23	3	3.5	3		
16		14	10	19	38	46	24	44	-	17	27	-	16	22	54	56	24	3	3.5	3		
20	20-175	12.5	11.5	25	44	54	24	44	120	29	39	77	18	24	70	72	28	3	3.5	3		
25		12.5	13.5	28.5	50	64	24	44	120	29	39	77	26	30	78	82	34	4	4.5	3		

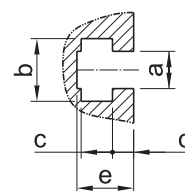
\varnothing mm	Corsa	XL	YY	YL	Z	ZA	ZB	ZL	GPB				GPS							
									K		LL		K		LL					
									cor. ≤ 50	cor. > 50	cor. ≤ 50	cor. > 50	cor. ≤ 30	30 < cor. ≤ 100	cor. > 100	cor. ≤ 30	30 < cor. ≤ 100	cor. > 100		
12	10-100	6	M5	10	5	4.3	8	4.5	0	15	42	57	0	15	-	42	57	-	-	-
16		6	M5	10	5	4.3	8	4.5	0	22	46	68	0	22	-	46	68	-	-	-
20	20-175	6	M6	12	17	5.6	9.5	5	0	28	53	81	0	28	52	53	81	105	-	-
25		6	M6	12	17	5.6	9.5	5.5	0	29	53.5	82.5	0	31	50	53.5	84.5	103.5	-	-

Tipo: **GPB - GPS**
(Alesaggio $\varnothing 32 \div \varnothing 63$)

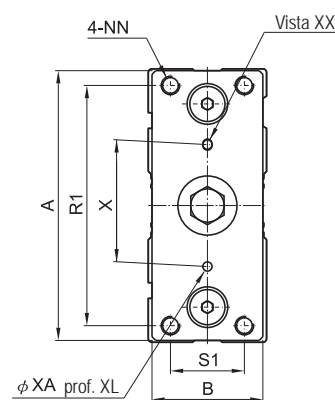
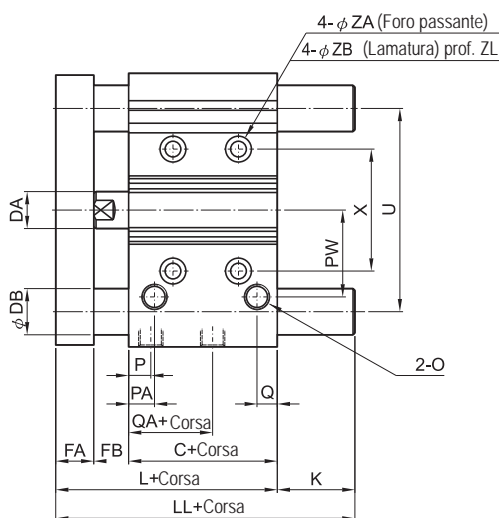
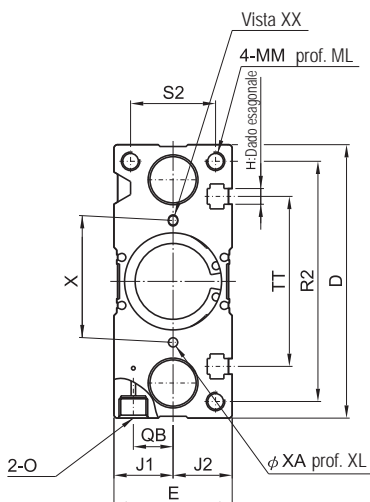
Vista XX



Dimensioni scanalatura



Corsa	a	b	c	d	e
$\varnothing 32$	6.5	10.5	5.35	3.5	9.5
$\varnothing 40$	6.5	10.5	5.35	4	11
$\varnothing 50$	8.5	13.5	7.5	4.5	13.5
$\varnothing 63$	11	17.8	10	7	18.5



\varnothing mm	Corsa	A	B	C	D	DA	DB		E	FA	FB	H	J1	J2	L	MM	ML	NN	O	P	Q
							GPB	GPS													
32	25, 50, 75, 100, 125, 150	110	44	37.5	112	16	20	16	48	12	10	M6	24	24	59.5	M8	20	M8	1/8"	11.5	10
40		118	44	44	120	16	20	16	54	12	10	M6	27	27	66	M8	20	M8	1/8"	14	11
50		146	60	44	148	20	25	20	64	16	12	M8	32	32	72	M10	22	M10	1/4"	12	11
63		158	70	49	162	20	25	20	78	16	12	M10	39	39	77	M10	22	M10	1/4"	16.5	13

\varnothing mm	Corsa	QA	QB	PA	PW	TT	U	VA			VB			S1	S2	R1	R2	X ± 0.02	XA H7	XB
								25	50-100	corsa > 100	25	50-100	corsa > 100							
32	25, 50, 75, 100, 125, 150	5	16.5	11.5	34	63	78	24	48	124	33	45	83	30	34	96	98	42	4	4.5
40		11	18	14	38	72	86	24	48	124	34	46	84	30	40	104	106	50	4	4.5
50		9	21.5	14	47	92	110	24	48	124	36	48	86	40	46	130	130	66	5	6
63		14	28	16.5	55	110	124	28	52	128	38	50	88	50	58	130	142	80	5	6

\varnothing mm	Corsa	XC	XL	YY	YL	Z	ZA	ZB	ZL	GPB				GPS					
										K		LL		K		LL			
										25, 50	cor. > 50	25, 50	cor. > 50	25, 50	75, 100	cor. > 100	25, 50	75, 100	cor. > 100
32	25, 50, 75, 100, 125, 150	3	6	M8	16	21	6.5	11	7.5	8	45	67.5	104.5	8	45	65	67.5	104.5	124.5
40		3	6	M8	16	22	6.5	11	7.5	1.5	38.5	67.5	104.5	1.5	38.5	58.5	67.5	104.5	124.5
50		4	8	M10	20	24	8.5	14	9	6.5	48.5	78.5	120.5	6.5	48.5	68.5	78.5	120.5	140.5
63		4	8	M10	20	24	8.5	14	9	1.5	43.5	78.5	120.5	1.5	43.5	63.5	78.5	120.5	140.5